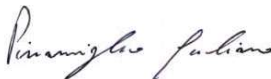



	Test report n.	403-QL18-R01 ver.0
	Applicant/ Antragsteller	Fondmetal S.p.A. Via Bergamo, 4 24050 Palosco (BG) Italy
	EUT/Type	PKW-Rad - Type FMI01_8018

GUTACHTEN über die Dauerfestigkeit von Rädern
Strength Certificate for Wheels

Nr. 403-QL18-R01 ver.0

Adressen Addresses		
Antragsteller Applicant	Fondmetal S.p.A. - Via Bergamo, 4 - 24050 Palosco (BG) Italy	
Hersteller Manufacturer	siehe Antragsteller / same as Applicant	
Prüflabor Test laboratory	Qualilab s.r.l. Via Trento, 87 25020 – Capriano del Colle (BS)	
Daten und Berechtigungen Dates and authorization		
Datum Bericht und Test Report and test date	Siehe Punkt VI / See point VI	
Unterschriften Authorization	Giuliano Pizzamiglio Testing Engineer	 
	Ing. Carsten Seyring Reviewer	
Prüfgegenstand (Herstellerangaben) Equipment under test (declared by the applicant)		
Prüfgegenstand Description equipment under test	PKW-Rad /Wheel for Passenger Cars	
Typ Type	FMI01_8018	
Modell Model	-	
Radgröße Wheel dimension	8Jx18 H2	
Anzuwendende Normen Applicable norms		
	<p>Die Dauerfestigkeit, der hier beschriebenen Räder, wurde gemäss der "Richtlinien für die Prüfung von Sonderrädern für Kfz und ihren Anh. BMV/StV 13/36.25.07-20.01, VkB1 S 1377" vom 25.11.1998 und ECE-R 124 Änd. 00 Erg. 01 geprüft.</p> <p>The strength resistance of the wheels described in this report were tested in accordance with the "guidelines for the testing and inspection of special wheels for motor vehicles and their trailers BMV/StV 13/36.25.07-20.01, VkB1 S 1377" from 25th of November 1998 and ECE-R 124 Supp. 00 amend. 01</p>	

The test results and observations indicated in this test report refer exclusively to the samples tested. It is not permitted to transfer the results to other systems or configurations. The publication or duplication of this test report with enclosures, or Part of this test report or enclosures, without a written consent of the test laboratory is not permitted. The test laboratory not assumes any liability to any party for any loss, expense or damage occasioned by the use of this report. Any use of the laboratories name or one of its marks for the sale or advertisement of the tested material, product or service must first be approved in writing by the test laboratory. In case of a multilingual test report, the English version is the only official version.

	Test report n.	403-QL18-R01 ver.0
	Applicant/ Antragsteller	Fondmetal S.p.A. Via Bergamo, 4 24050 Palosco (BG) Italy
	EUT/Type	PKW-Rad - Type FMI01_8018

0. Zentrierart / Centering type

Mittenzentrierung

Centering on Hub Flange

I. Übersicht / Overview

Ausführung/ Version	Kennzeichnung Rad/Zentrierring Wheel identification/ centering rings	Lochzahl/ Lochkreis/ Mittenloch-Ø [mm] Number of holes/ PCD/ centre hole Ø	ET [mm] offset	Radlast [kg] Wheel load	Abroll- umfang [mm] Rolling circum- ference	Gültig ab Herstell- datum Valid from production date
29 5112N	FMI01_8018 29 5112N / Ø66.5 - Ø57.1	5/112/57,1	29	730	2275	02/2018
29 5112N	FMI01_8018 29 5112N / ohne Ring	5/112/66,5	29	730	2275	02/2018
40 5112M	FMI01_8018 40 5112M / ohne Ring	5/112/57,1	40	730	2275	02/2018
40 5112N	FMI01_8018 40 5112 N/ Ø66.5 - Ø57.1	5/112/57,1	40	730	2275	02/2018
40 5112N	FMI01_8018 40 5112 N/ ohne Ring	5/112/66,5	40	730	2275	02/2018
48 5112M	FMI01_8018 48 5112M / ohne Ring	5/112/57,1	48	730	2275	02/2018


I.1. Beschreibung der Räder / Description of wheels

Handelsmarke Trade mark	FONDMETAL
Art der Räder Type of wheels	Einteiliges Leichtmetall Rad Aluminum One piece wheels
Korrosionsschutz Corrosion protection	Mehrschicht Einbrennlackierung Multilayer Coating , Baked Paint
Masse des Rades Weight of wheel	12,90 kg * ohne Lackierung / Unpainted * Weighth referes to wheel controlled under I.3

I.2. Radanschluss und Befestigungselemente / Wheel attachment and fastening elements

Siehe Punkt I. Übersicht und Anhaenge

See point I. overview and enclosures

	Test report n.	403-QL18-R01 ver.0
	Applicant/ Antragsteller	Fondmetal S.p.A. Via Bergamo, 4 24050 Palosco (BG) Italy
	EUT/Type	PKW-Rad - Type FMI01_8018

I.3. Kennzeichnung der Räder / Wheel identification

An den Rädern wird folgende Kennzeichnung an der Außen- bzw. Innenseite eingegossen bzw. eingeprägt, siehe Beispiel Radausführung 48 5112M

The following identification will be casted or impressed on the inner and/or outer side of the wheel, see sample wheel version 48 5112M

	Außenseite / Outer side	Innenseite / Inner side
Herstellerzeichen / Manufacturer sign	-	FONDMETAL
Radtyp / Wheel type	-	FMI01_8018
Radausführung / Version	-	s.p. I Übersicht / <i>overview</i>
Radgröße / Wheel dimension	-	8Jx18 EH2
Einpreßtiefe / Offset	-	s.p. I Übersicht / <i>overview</i>
Herstellungsdatum / Date of manufacturing	-	Monat und Jahr
Herkunftsmerkmal / Origin	-	Made in Italy
Gießerei-kennzeichnung / Casting identification	-	-
KBA Nummer / KBA number	KBA 51977	-
ECE Nummer / ECE number	-	-

Zusätzlich können auf der Radinnenseite bzw.-außenseite verschiedene Kontrollzeichen angebracht sein.
Additionally other control labels could be affixed on the outer- or inner side of the wheel.

I.4. Verwendungsbereich / Application field

Die Räder sind fuer Personenkraftwagen vorgesehen.

The wheels are designated to be mounted on passenger cars.

II. Radprüfung / Wheel testing

Die Dauerfestigkeit, der hier beschriebenen Räder, wurde gemäss der "Richtlinien für die Prüfung von Sonderrädern für Kfz und ihren Anh. BMV/StV 13/36.25.07-20.01, VklB S 1377" vom 25.11.1998 und ECE-R 124 Änd. 00 Erg. 01 geprüft.

The strength resistance of the wheels described in this report were tested in accordance with the "guidelines for the testing and inspection of special wheels for motor vehicles and their trailers BMV/StV 13/36.25.07-20.01, VklB S 1377" from 25th of November 1998 and ECE-R 124 Supp. 00 amend. 01

II.1. Felge / Rim


Die Maße und Tolleranzen der Felgenkontour entsprechen der E.T.R.T.O. Norm.

Dimensions and tollerances of the rim-contour are in accordance with the E.T.R.T.O.

II.2. Werkstoffe der Räder / Materials of wheels

Zusammensetzung, Festigkeitswerte und Korrosionsverhalten des Werkstoffes sind in der Beschreibung des Herstellers aufgefuehrt; diese Angaben wurden durch uns nicht ueberprueft.

Composition, strength values and corrosion behaviour of the materials are listed in the technical description of the manufacturer, these data are not verified by us.

	Test report n.	403-QL18-R01 ver.0
	Applicant/ Antragsteller	Fondmetal S.p.A. Via Bergamo, 4 24050 Palosco (BG) Italy
	EUT/Type	PKW-Rad - Type FMI01_8018

II.3. Festigkeitsprüfung / Strength test

II.3.1. Dauerfestigkeitsprüfung / Endurance strength test

Prüfinstrument / Measurement instrument:

LEONARDO FR12 internal n° QL-IN-069 and Inmess RBT-8K internal n° QL-IN-089

Ausführung/ Version	Lochzahl/Loch- kreis [mm]/ Number of holes/ PCD	ET [mm] Offset	Radlast [kg] Wheel load	Abroll- umfang [mm] Rolling circumference	Prüfmoment Mb max bei 100% [Nm] Bending moment	Anzahl Kurz- zeittest Short time test qty	Anzahl Lang- zeittest Long time test qty
29 5112N	5/112	29	730	2275	5083	1	1
40 5112M	5/112	40	730	2275	5240	-	-
40 5112N	5/112	40	730	2275	5240	1	1
48 5112M	5/112	48	730	2275	5355	1	1

Die Prüfung wurde mit positivem Ergebnis abgeschlossen.

The test was performed with positive result.

II.3.2. Abrollprüfung / Rim rolling test

Prüfinstrument / Measurement instrument:

Rim rolling machine GOAL QL internal n° QL-IN-068

Ausführung/ Version	Lochzahl/Loch- -kreis-[mm]/ Number of holes/ PCD	ET [mm] Offset	Radlast [kg] Wheel load	Prüf- last [daN] Test Load	Reifengröße Tire dimension	Reifenfüll- druck [bar] Tire pressure	Prüf- distanz [km] Test distance	Anzahl Abroll- test Rolling- Test qty
29 5112N	5/112	29	730	1791	265/65 R18	4,5	2000	1
48 5112M	5/112	48	730	1791	265/65 R18	4,5	2000	1

Die Prüfung wurde mit positivem Ergebnis abgeschlossen. Alle anderen Versionen sind abgeleitet.

The test was performed with positive result. All other versions are derived.

II.3.3. Impact Prüfung / Impact test


Prüfinstrument / Measurement instrument:

Impact tester INMESS QL internal n° QL-IN-153

Ausführung/ Version	Lochzahl/Loch- kreis [mm]/ Number of holes/ PCD	ET [mm] Offset	Radlast [kg] Wheel load	Fallmasse [kg] Impact weight	Reifengröße Tire dimension	Reifenfüll- druck [bar] Tire pressure	Anzahl Impact- test Impact-Test qty
29 5112N	5/112	29	730	618	205/40 R18	2,0	2
40 5112M	5/112	40	730	-	-	-	-
40 5112N	5/112	40	730	-	-	-	-
48 5112M	5/112	48	730	618	205/40 R18	2,0	2

Die Prüfung wurde mit positivem Ergebnis abgeschlossen.

The test was performed with positive result.

	Test report n.	403-QL18-R01 ver.0
	Applicant/ Antragsteller	Fondmetal S.p.A. Via Bergamo, 4 24050 Palosco (BG) Italy
	EUT/Type	PKW-Rad - Type FMI01_8018

III. Prüfergebnis / Test result

Aufgrund der durchgeführten Prüfungen bestehen keine technischen Bedenken o.g. Räder an den in Verwendungsbereichsgutachten genannten Fahrzeugen und den dort aufgeführten Bedingungen zu verwenden.
Based on the performed tests there are no technical objections to apply the wheels described above to the vehicles listed in the application certificate under fulfillment of the mounting conditions.

IV. Hinweis / Note

-

V. Anlagen /Enclosures

Beschreibung / Technical description :	Date 21/03/2018
Radzeichnung / Drawing n° : FMI01_8018295	rev.0 date 26/02/2018
Radzeichnung / Drawing n° : FMI01_8018405	rev.0 date 26/02/2018
Radzeichnung / Drawing n° : FMI01_8018485	rev.0 date 26/02/2018

VI. Datum Bericht und Test /Report and test date

Ver. 0: 21/03/2018 - Test Date: From 09/03/2018 to 19/03/2018

WHEEL DESCRIPTION

Please find details of wheels supplied to TUV for testing listed below.

Certification request: Strength Certificate (Dauerfestigkeit) + ABE Document

1. General information

- Wheel Type: FMI01_8018
- Wheel Size: 8.0 J x 18" H2
- Tyre type: Tubeless
- Snow chain: See TUV indications
- Face Parallelity and Roundness of Rim: 0.30 mm
- Rim Base: According To Std. E.T.R.T.O.
- Valve Type: Customer Own (STD E.T.R.T.O. 11.3F)
- Balancing Weights: Only Adhesive

2. Applications

- All models homologated

3. Measurement and other

PART NUMBER		ET	PCD	C.B.	Rings	Bolt & Nuts	Application
FMI01_8018	29 5112N	29	5x112	66.5	AA01 (57.1)	OE Bolt, V036	Audi, BMW, Infiniti, Mercedes, Mini, Seat, Skoda, Volkswagen
FMI01_8018	40 5112M	40	5x112	57.1	-	OE Bolt, V036	Audi, BMW, Infiniti, Mercedes, Mini, Seat, Skoda, Volkswagen
FMI01_8018	40 5112N	40	5x112	66.5	AA01 (57.1)	OE Bolt, V036	Audi, BMW, Infiniti, Mercedes, Mini, Seat, Skoda, Volkswagen
FMI01_8018	48 5112M	48	5x112	57.1	-	OE Bolt, V036	Audi, BMW, Infiniti, Mercedes, Mini, Seat, Skoda, Volkswagen

§ 22 51977

4. Drawings / Accessories

- Wheel drawing numbers: FMI01_8018295 rev00
FMI01_8018405 rev00
FMI01_8018485 rev00
- Centering: See draw in attachment
- Hubcap: See draw in attachment
- Valve: See draw in attachment
- Wheel Bolt/Nut: See draw in attachment
- Starting Torque the Wheel Nuts: See TUV Indication

5. Construction

- Wheel Standard: E.T.R.T.O.
- Construction: One Piece Wheels
- Design: Fondmetal Wheels

6. Description of the Wheel Manufacturing

- Features: Gravity casting
- Heat treatment: No
- Machining Process: Fully CNC Machined & CNC drilling
- Varnishing: 3 layer, powder coat, colour paint, lacquer

7. Material

- Material: Aluminium alloy G-Al Si10 Cu
- Enervations load: Rp02 70 N/mm²
- Tension strength: Rm 140 N/mm²
- Elongation: A 2%
- Density: 2.65 kg/dm³
- Hardness: Min. 50 HB
- Chemical Analysis:

Silicio Si%	Rame Cu%	Ferro Fe%	Manganese Mn%	Zinco Zn%	Magnesio Mg%	Titanio Ti%
10÷11,5	0,4÷,0,8	Max 0,50	0,2÷0,5	Max 0,45	Max 0,15	Max. 0,15

Cromo Cr%	Nichel Ni%	Piombo Pb%				
Max. 0,1	Max. 0,1	Max. 0,1				

8. Corrosion Consistency of the Material

- Against influence of the water: Very good
- Against seawater: Very good - Minimum 384 hours Corrosion Protection to UNI ISO 9227

9. Quality Control

- Material Analysis
- 100% X-Ray Analysis
- Dimensional Inspection Throughout manufacture
- Statistical Process Control on Critical Dimensions
- A 100% tubeless
- A 100% visual inspection

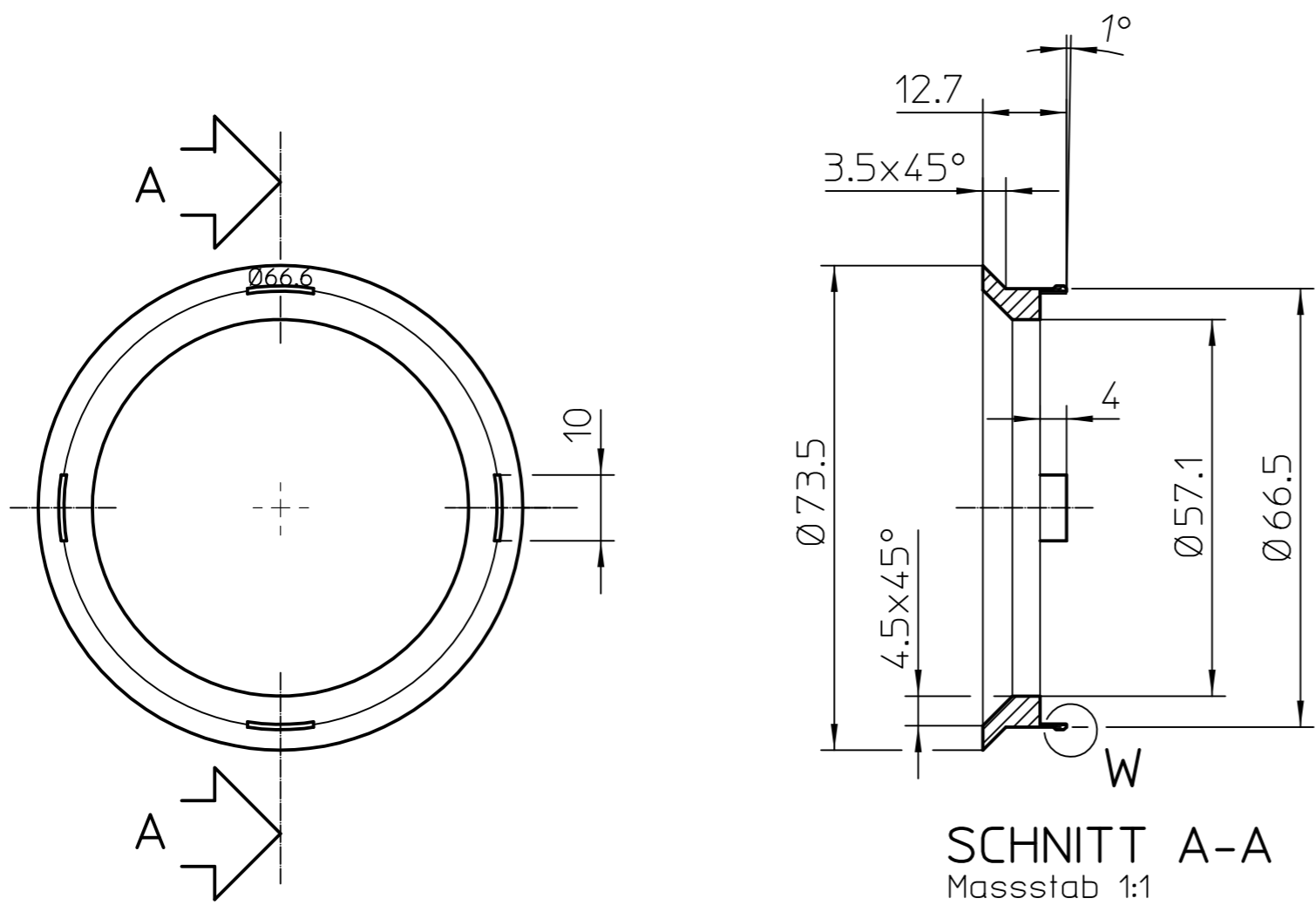
10. Production plant

- | | |
|------------------------------|--|
| - Casting: | Fondmetal Spa, Via Bergamo, Palosco BG |
| - Machining Process: | Fondmetal Spa, Via Bergamo, Palosco BG |
| - Varnishing / Paint Finish: | Fondmetal Spa, Via Bergamo, Palosco BG |
| - Finish Control: | Fondmetal Spa, Via Bergamo, Palosco BG |
| - Dispatch/Delivery: | Fondmetal Spa, Via Bergamo, Palosco BG |

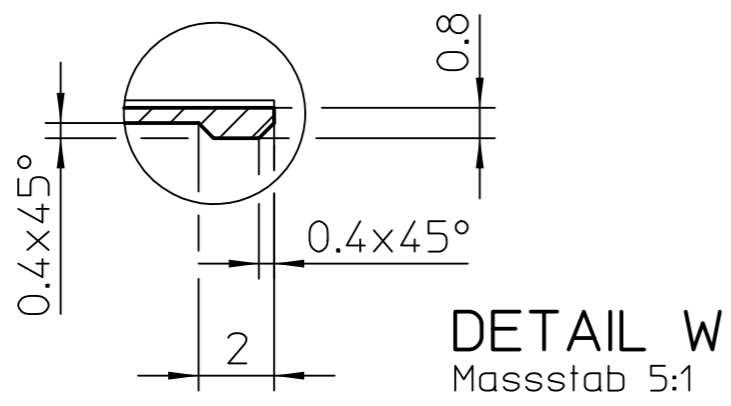
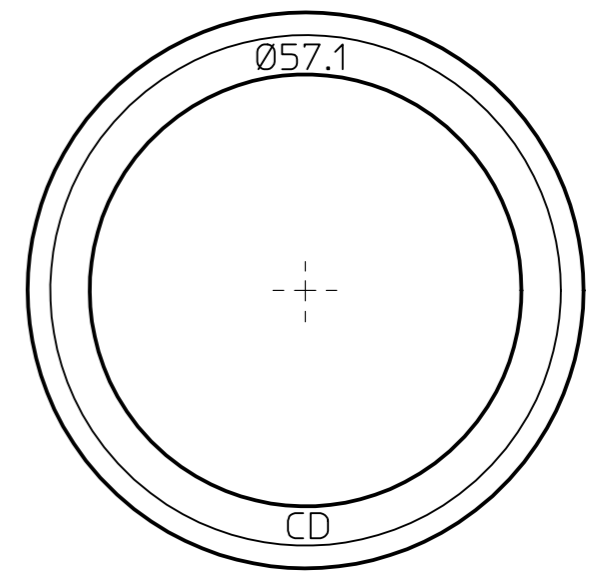
2018-03-21

Ufficio tecnico Fondmetal

S 22 51977



SCHNITT A-A
Massstab 1:1



DETAIL W
Massstab 5:1

DENOMINAZIONE: Beschreibung		ANELLINO DI CENTRAGGIO			
 Via BERGAMO 4, PALOSCO (BG) ITALY www.fondmetal.com	CODICE PARTICOLARE Teilenummer	AA 01			
	DISEGNO N° Zeichnung Nr.	1AN_AA01			
	MATERIALE Werkstoff	PA66 FV20			
	FINITURA Lackierung	Plastica ROSSO			
	Riferim. Cod. BIMECC Referenz-code BIMECC	AP666571			
	DISEGNATO DA Gezeichnet von	S. FORESTI			
	CONTROLLATO DA Überprüft von	S. RAINERI			
	DATA Datum	22/04/2015	SCALA Maßstab	1:1 (5:1)	
	REV.	A0			

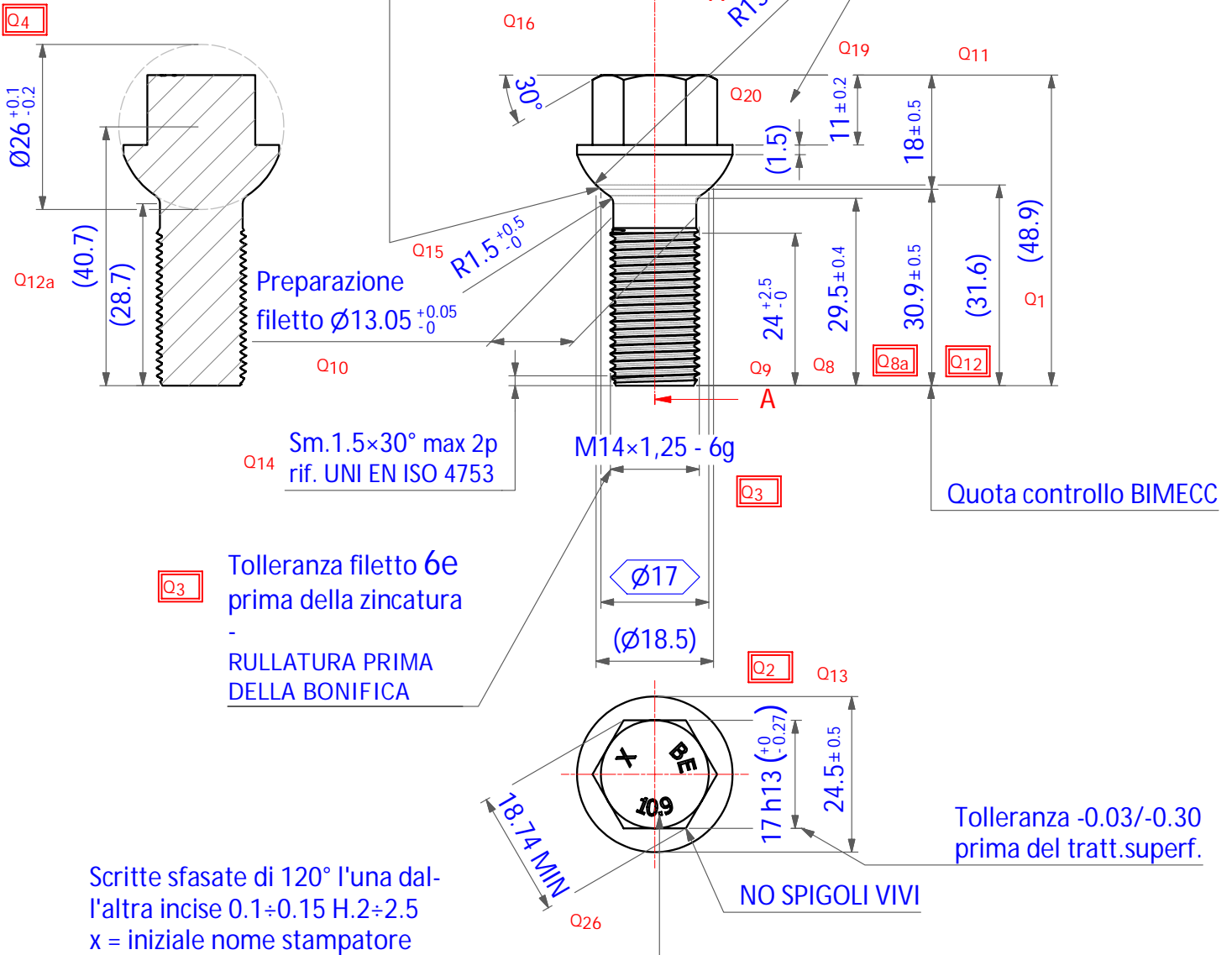
ALLE EIGENTUMSRECHTE VON FONDOMETAL S.P.A. VORBEHALTEN. DER NACHDRUCK ZUR HERSTELLUNG DER HIER DARGESTELLTEN TEILE SOWIE DIE WEITERGABE AN DRITTE DIESER ZEICHNUNG IST, OHNE SCHRIFTLICHE GENEHMIGUNG SEITENS FONDOMETAL S.P.A., UNTERSAGT. JEDLICHE ZUWIDERHANDLUNG WIRD STRAFRECHTLICH VERFOLGT.

TUTTI I DIRITTI DI PROPRIETA' SONO RISERVATI A FONDOMETAL S.P.A.. SENZA AUTORIZZAZIONE DELLA STESSA SE NE VIETA SIA LA RIPRODUZIONE ANCHE SOLO PARZIALE PER LA COSTRUZIONE DEI PEZZI RAPPRESENTATI, SIA LA COMUNICAZIONE A TERZI DEL PRESENTE DISEGNO. QUALSIASI INOSSERVANZA VIENE PUNITA A NORMA DI LEGGE.

A-A (1 : 1)

Eseguire profilo sferico esente da imperfezioni e intagli

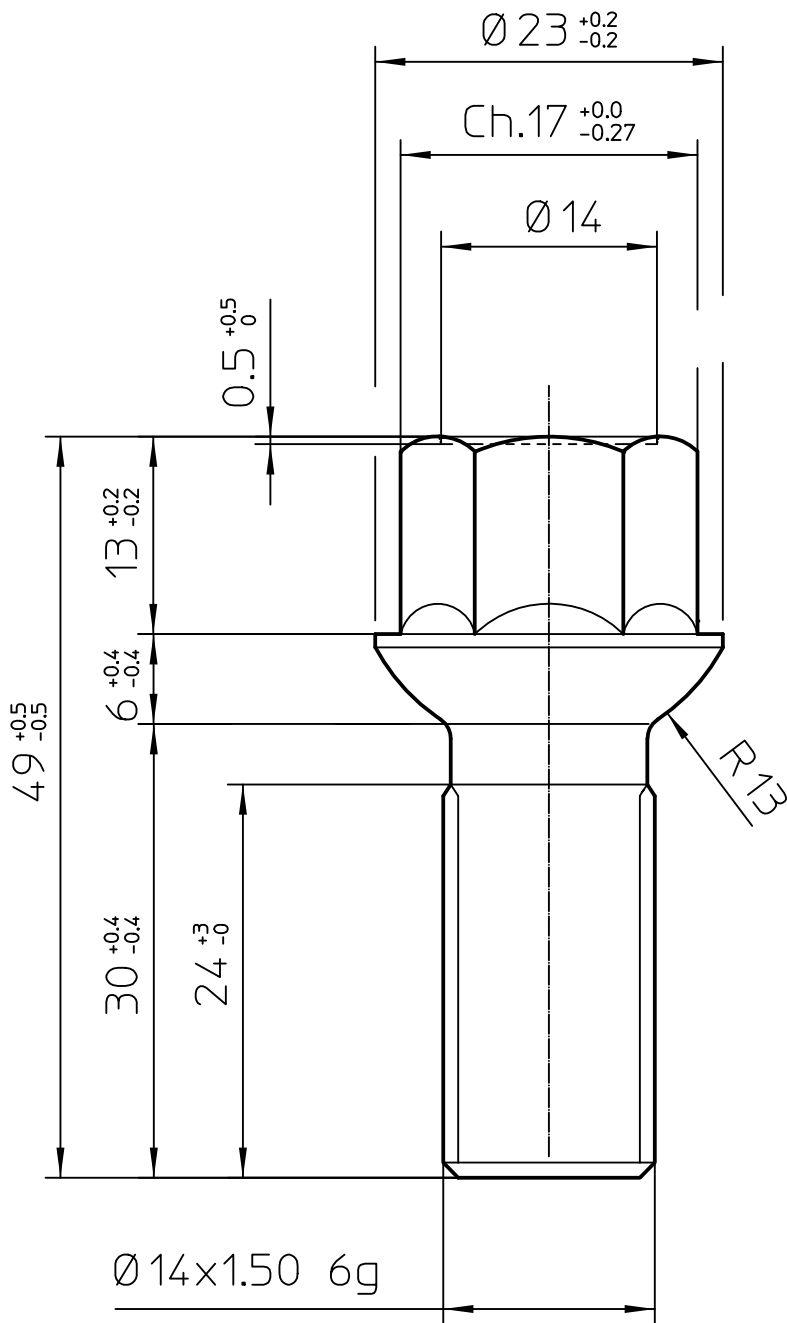
Questo spessore deve essere uniforme per ragioni estetiche



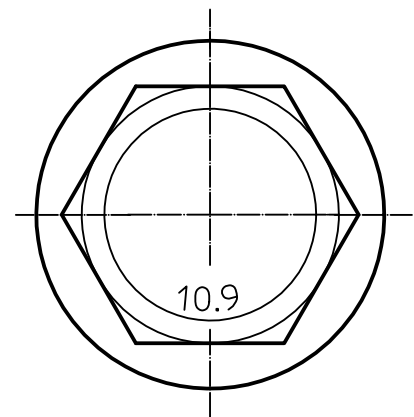
02	09/10/2014	Aggiornato tolleranza Q4 e messo su vista A-A la quota diametrale della sfera con relativa tolleranza (D.A.)
01	08/09/2014	Aggiornato disegno per produzione da stampaggio come art. 003.0013.004.04 (A) cliente (UT+UCOM)
alpha2	27/08/2014	DISEGNO PROVVISORIO
00	08/05/2014	Emissione disegno con codice definitivo
alpha	18/04/2014	Emissione disegno provvisorio per proposta ed analisi offerta, considero di usare C17F27 come sbizzato (D.A.)

REV	DATA	UPDATE		
SMUSSI NON QUOT.	SM=0.5x45°	MATERIALE: 30MnB3 UNI EN ISO 898-1 W.N.1.5510 (28B2 UNI EN 10263-4)		
RACCORDI NON QUOT.	R=0.5	TRATTAMENTO TERMICO Bonifica	CLASSE 10.9	DUREZZA HRC 32÷39
Bimecc engineering		Trattamento di protezione superficiale T.P.S. DeltaProtekt KL100 - NSS min. 240 h		
Via Volta 18/20/26/28 35030 Veggiano PADOVA ITALY www.bimecc.it		NOTE Tolleranza filetto prima della zincatura 6e Qx rif. x docs qualità --> vedi mod. SGV		
Quote senza indicazione di tolleranza secondo UNI EN ISO 22768 - mK, con specifiche a relative norme per: - viti, viti prigioniere e dadi riferirsi inoltre a UNI EN ISO 898-1, 2, 6 UNI EN ISO 4759-1 e UNI EN 26157 - rondelle UNI EN ISO 4759 - 3		LAV. GENERALE 1/6		
Descrizione articolo Vite sferica R.13 Ch.17 M14x1.25 S.29,5 L.48,9 Øe24,5 CL10.9 - KL100		PESO G. 76,2 g		
Questo disegno è proprietà di "Bimecc Engineering S.p.A. - a socio unico" e non può essere riprodotto, né comunicato a terzi senza ns autorizzazione scritta		SCALA 1:1		
		DIS. DATA 27/08/2014		
		VISTO Creato da: <i>Davide AGGUJARO</i> Ultima > modifica: <i>Davide AGGUJARO</i>		
		CODICE DB/PF:		
		CODICE S17F29-KL100		

S 22 51977

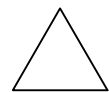


Ø14x1.50 6g



DENOMINAZIONE:
Beschreibung

VITE M14 x 1.5 ch.17



CODICE PARTICOLARE
Teilenummer

V036

DISEGNO N°
Zeichnung Nr.

V036

TIPO DI VEICOLO
FAHRZEUG TYP

MATERIALE
Werkstoff

10.9



FINITURA
Lackierung

Lanthane

DISEGNATO DA
gezeichnet von

S. RAINERI

Via BERGAMO 4, PALOSCO (BG) ITALY
www.fondmetal.com

CONTROLLATO DA
Überprüft von

G. CORIONI

DATA
Datum

30/11/17

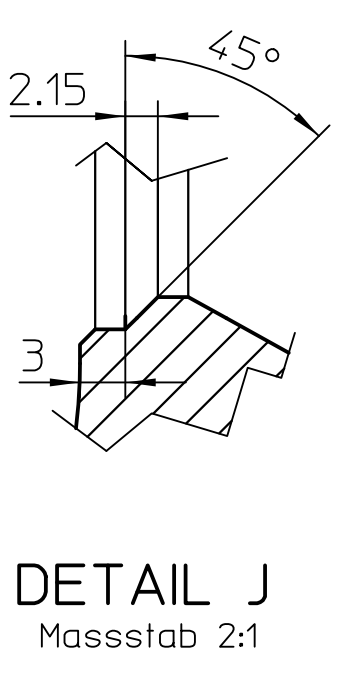
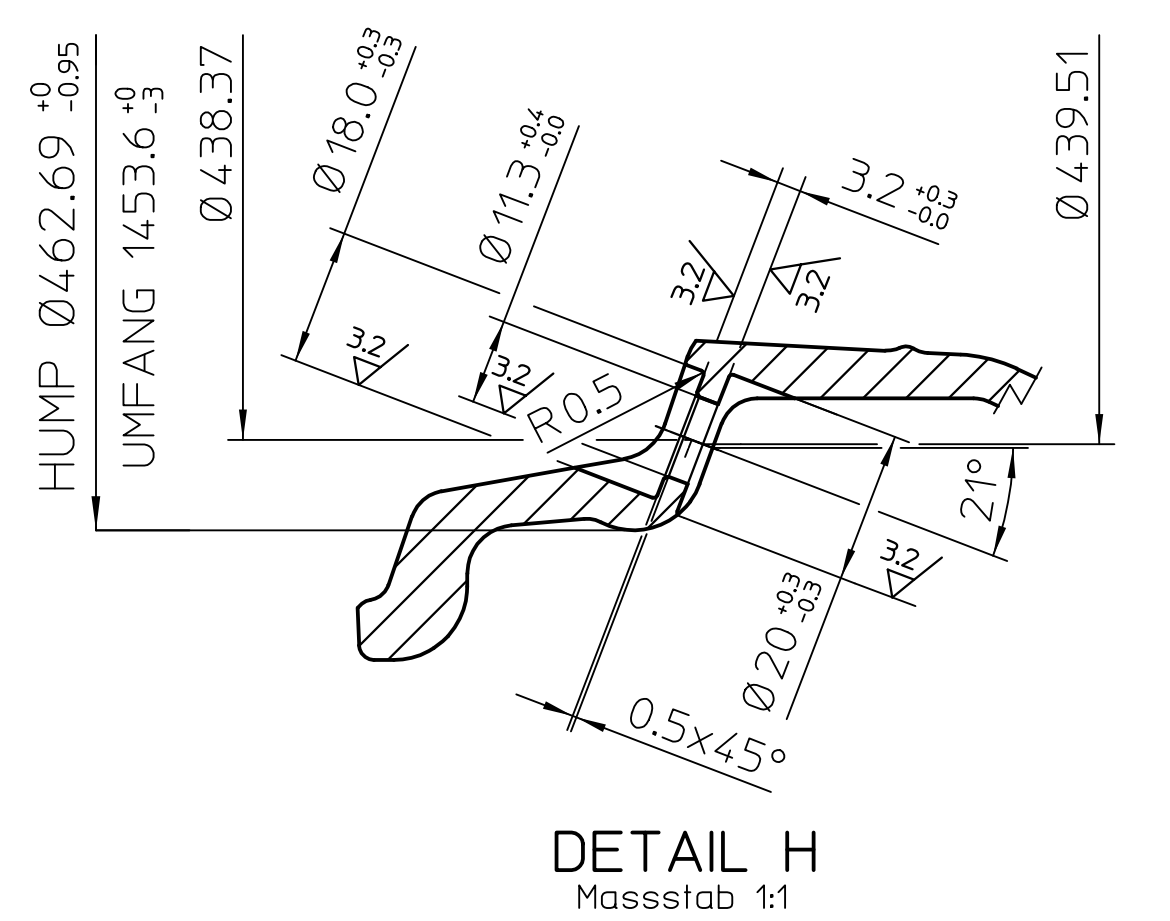
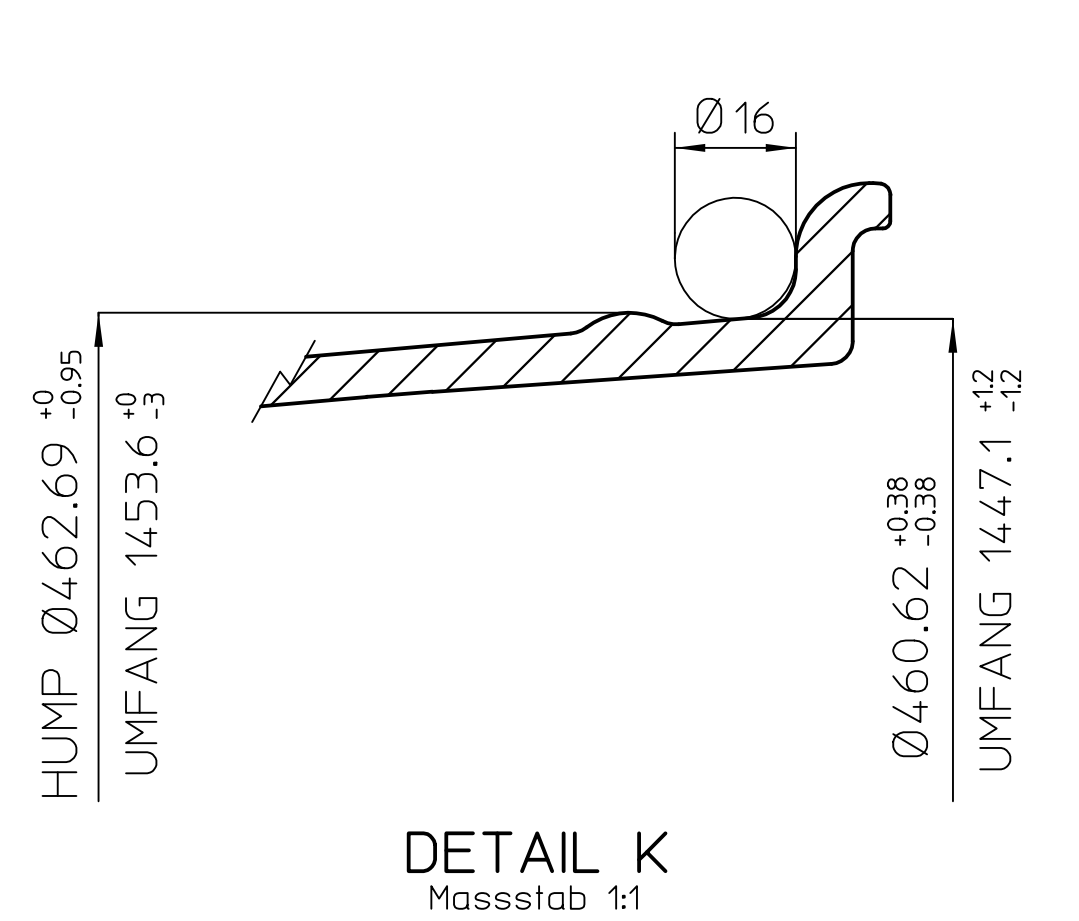
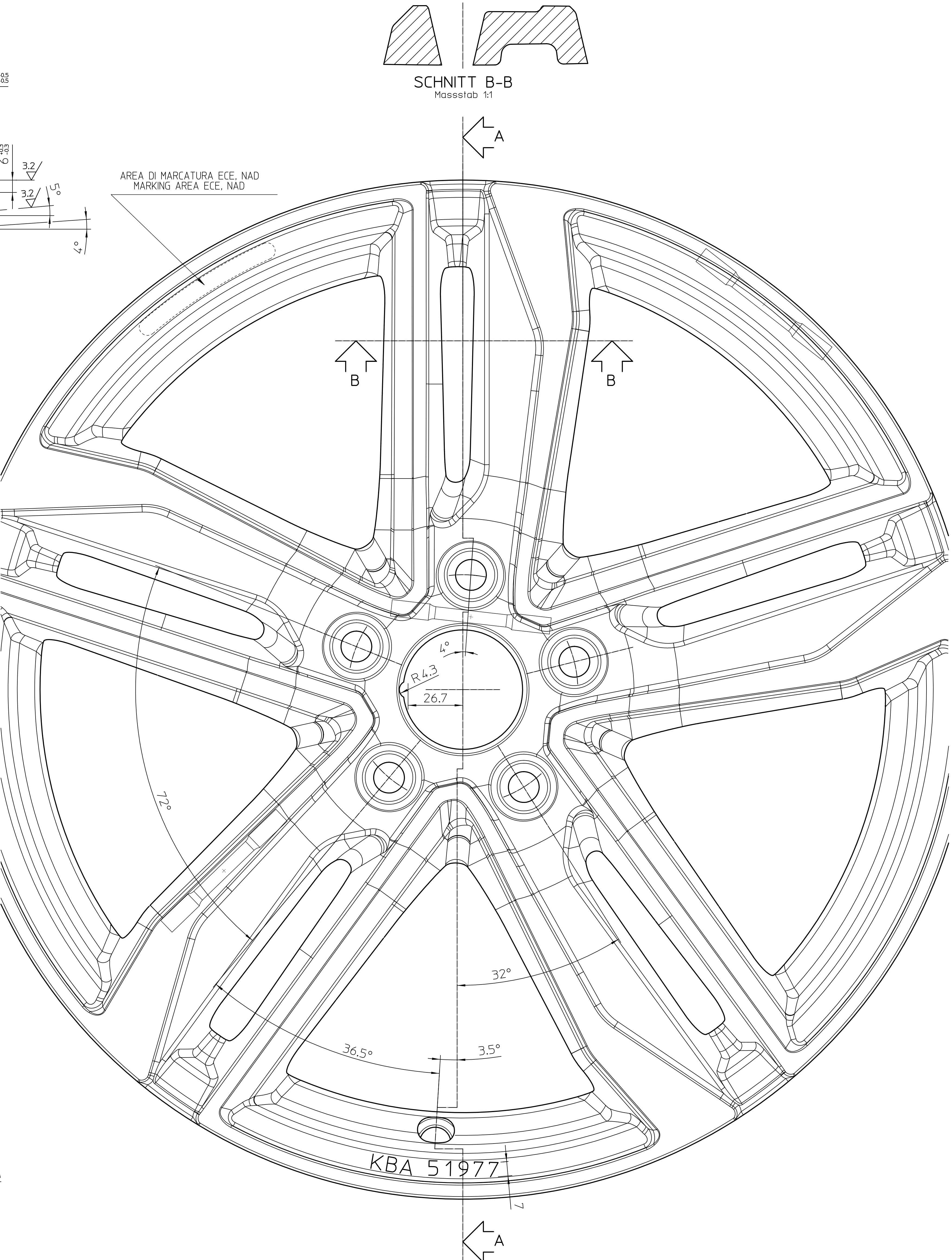
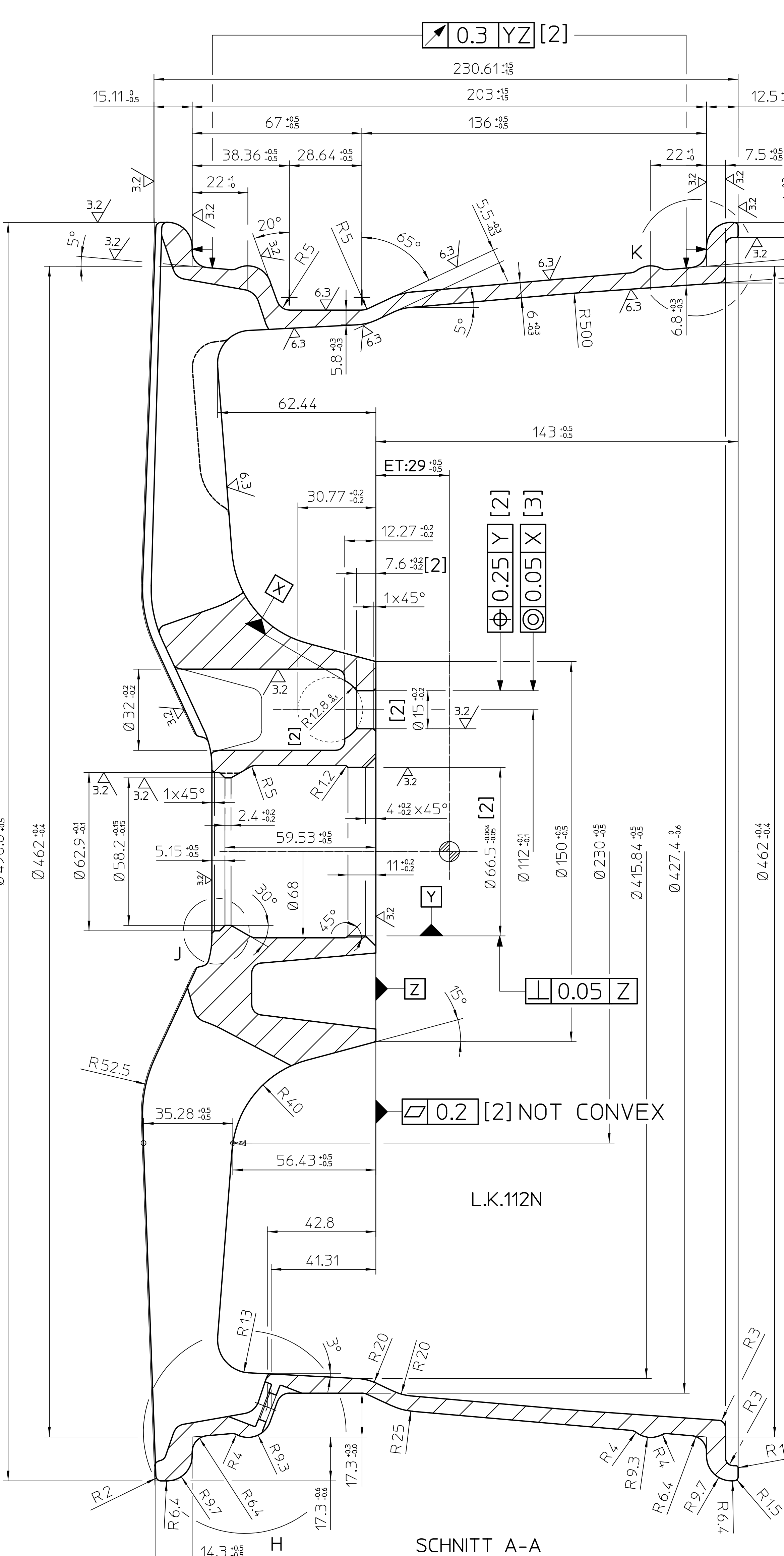
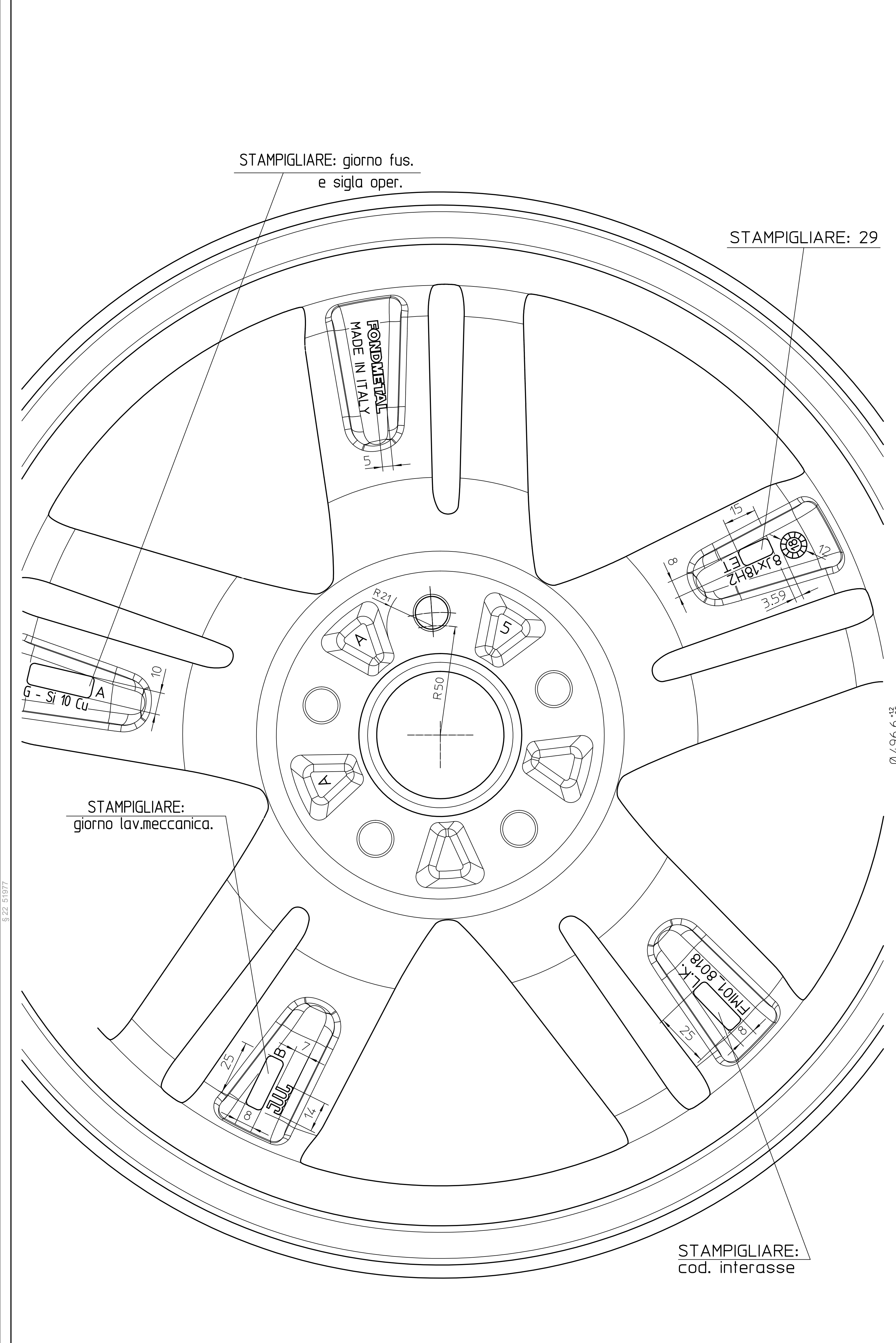
SCALA
Maßstab

2:1

CODICE BIMECC:
S17D30R13

REV.

0



OBERFLÄCHEN-SYMBOLIE
 SIMBOLI DI SUPERFICIE

ZONE PROTETTE DALLA VERNICIATURA:
 LACKGESCHÜTZTE OBERFLÄCHE:
 -CENTRATURA (MITTENBOHRUNG)
 -PIANO D'APPOGGIO (ANLIEGEFLÄCHE)

[2] QUOTA IMPORTANTE (WICHTIGES MASS)
 [3] QUOTA MOLTO IMPORTANTE (SEHR WICHTIGES MASS)

BILANCIATURA STATICA MAX 40gr. CON VALVOLA TR413
 STATISCHE AUSWICHTUNG MAX 40gr. MIT VALVUL TR413

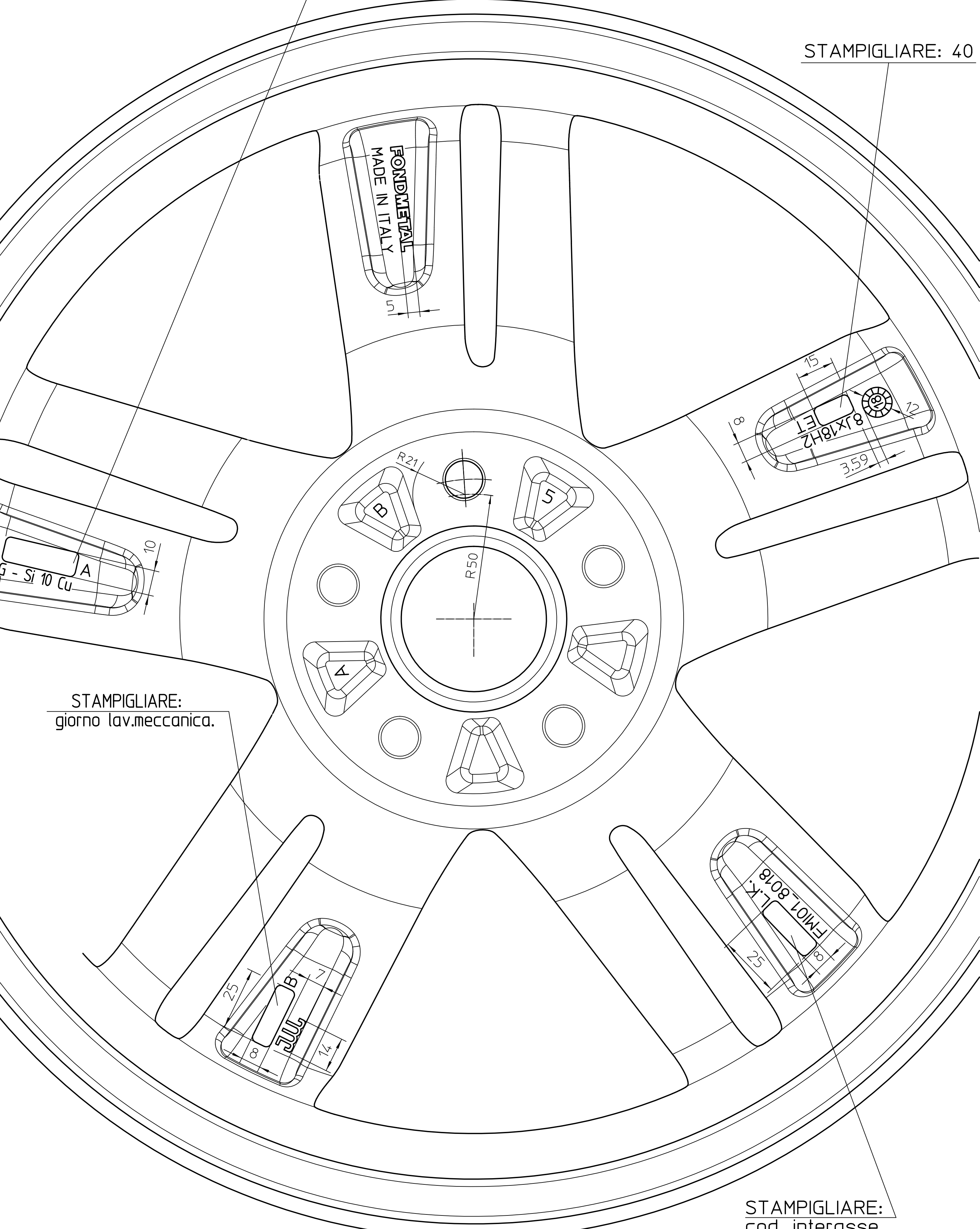
GREZZE TUTTE LE PARTI SENZA SEGNO DI LAVORAZIONE
 ALLE PUNKTE OHNE BEARBEITUNGSKENNZEICHEN SIND UNBEARBEITET

 Via BERGAMO 4 PALOSCO (BO) ITALY www.fondmetal.com		 GIRELLI S. CORIONI G.
TIP	FM101_8018	
MODELLO	8 Jx18H2	
GRÖÖE	8 Jx18H2	
MAÖSTAB	1:1 (2:1)	
SCALE	26/02/2018	
DATE	FM101_8018295	
ZEICHNUNGS-NR.	GIRELLI S.	
DESIGN-NR.	CORIONI G.	
GEZEICHNET VON	L.K.	
BEFRIEGT VON	L.K.	
CONTROLLEATO DA	L.K.	
KENNZEICHNUNG	DESCRIZIONE	AUDENSEITE FRONTALE
HERSTELLER	PRODUTTORE	FONDMETAL
TYP	MODELLO	FM101_8018
GRÖÖE	MISURA	8 Jx18H2
EINPREITEFPE	ET	ET:29
HERSTELLUNGSLAND	FABBRICATO IN	MADE IN ITALY
HERSTELLUNGSDATE	DATE OF FUSION	DATE
LOÖHKREIS	INTERASSE	L.K.
WEITERE KENNZEICHNUNGEN	ALTE SORTE	KBA 51977
NACH ENTFETTUNG LACKIERUNG ERHABEN ENGEÖGORN / TUTTE LE DESCRIZIONI LEGGIBILI IN RILIEVO		
MATERIAL	G Al Si10 Cu	
BEARBEITUNG	ALLE NICHT VERMÄITEN RADIIEN 0.5mm 3/2 3/4 UND ✓	
LOÖHKREIS	+0.1mm UM DEN THEORETISCHEN MITTELPUNKT	
INTERASSE	+0.1mm SULLA MEZERA	
NACH ENTFETTUNG LACKIERUNG NACH VORSCHRIFT	VERNICATURA DOPO SGRAZZATURA SECONDO DISPOSIZIONE	
OBERFLÄÖHE	NACH E.T.R.T.O.-NORM	
FELGENBETT	DIE IN DER NORM ANGEÖEBENEN TOLERANZEN SIND ZU BEACHTEN	
OFFENE TOLERANZEN	SPÄNLEITUNG ±0.5mm WINKEL SPÄNLEITUNG ±1° SPANNLEITUNG ±0.25mm WINKEL SPANNLEITUNG ±0.5° SPANNLEITUNG ±0.25mm WINKEL SPANNLEITUNG ±0.5°	
ALLE EIGENTUMSRECHTE VON FONDMETAL S.P.A. VORBEHALTEN. BER NACHDRUCK ZUR HERSTELLUNG DER HERSTELLUNGSRECHTE SIND WEDER AN DRITTE ÜBERTRAGEN BZ. ÖBNE SCHRIFTLICHE GÖÖBUNG. TITTI I DIRITTI DI PROPRIETÄ SÖNO RISERVATI A FONDMETAL S.P.A. SENZA AUTORIZZAZIONE DELLA STESSA SE NE VETÄ SÄ LA RIPRODUZIONE ANCHE SÖLO PARZIALE PER LA COSTRUZIONE DEI PEZZI RAPPRESENTATI SÖLA LA COMUNICAZIONE A TERZI DEL PRESENTE DESIGN. QUALSIASI INDESSERVANZA VIENE PUNITA A NORMA DI LEGGE.		
AUDI	FM101_8018	29
FAHRZEUG-TYPEN	TYP	ET
INTESSA	L.K.	112N
MÖ. CENTRATURA	M.B.	66.5
KENNZERÖDZERUNG	INNEÖ-DURÖMESSER	BL
REI	REI	5

FAHRZEUG-TYPEN	TYP	ET	L.K.	M.B.	KENNZERÖDZERUNG	INNEÖ-DURÖMESSER	REI
FM101_8018	29	112N	66.5				5

DA CAM FM101_8018295
 MODIFICA PUNTI LAVORAZIONE
 RAGGIO USCITA PIATTELO:
 1) X168.20 Z-175.48 R40
 2) X145.76 Z-149.00

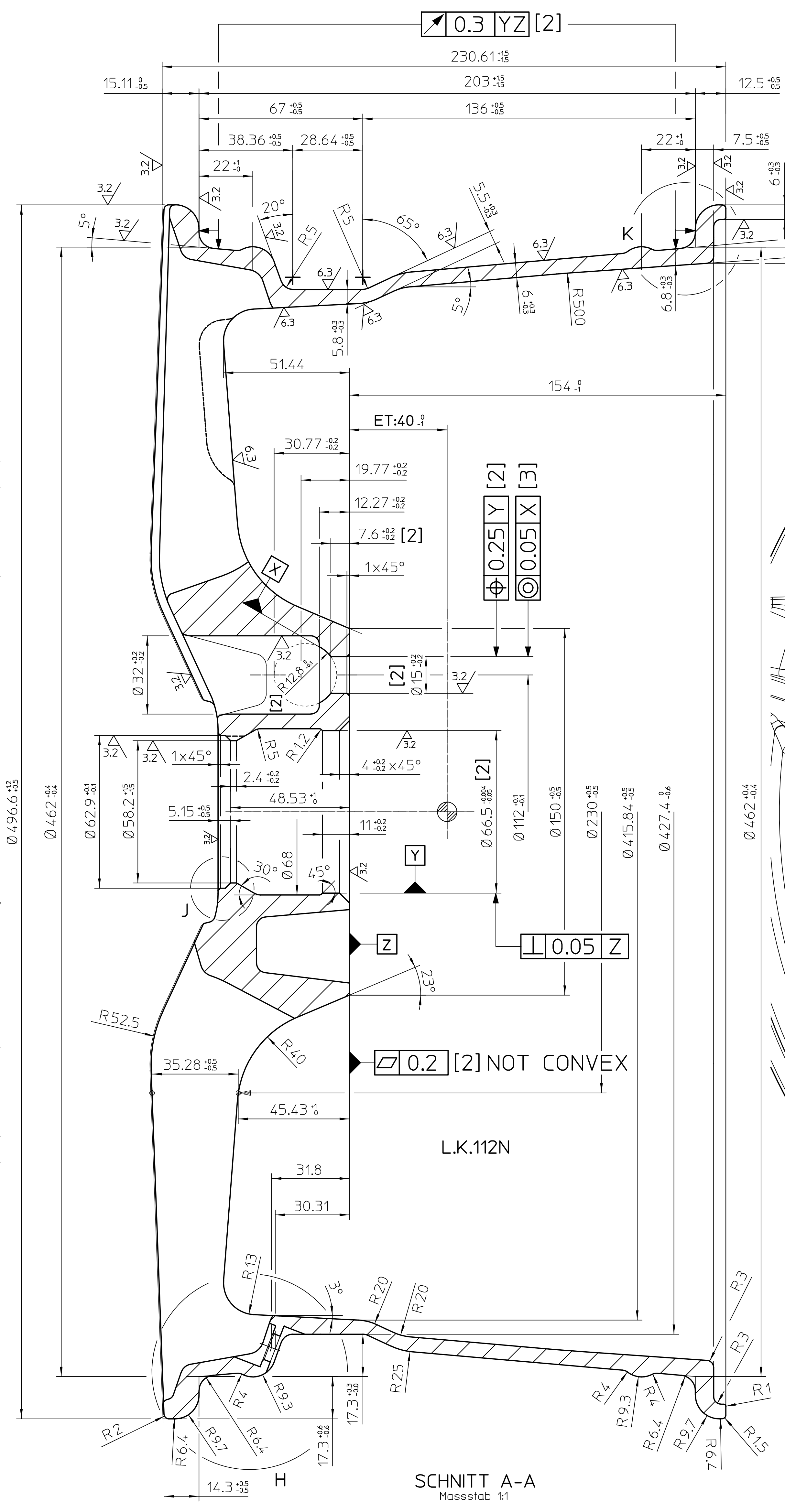
STAMPIGLIARE: giorno fus. e sigla oper.



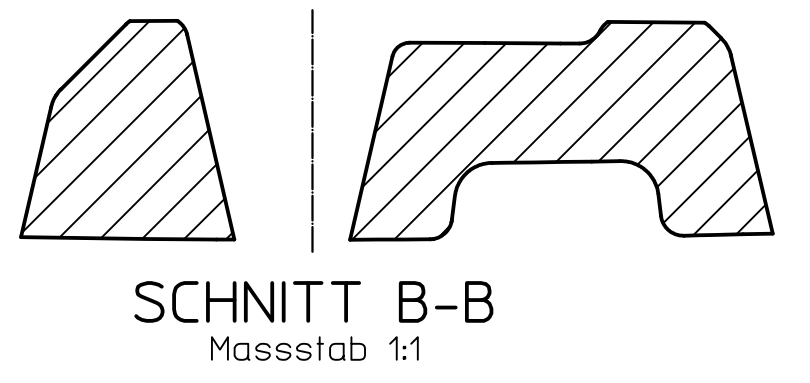
STAMPIGLIARE:
giorno lav.meccanica.

STAMPIGLIARE: 40

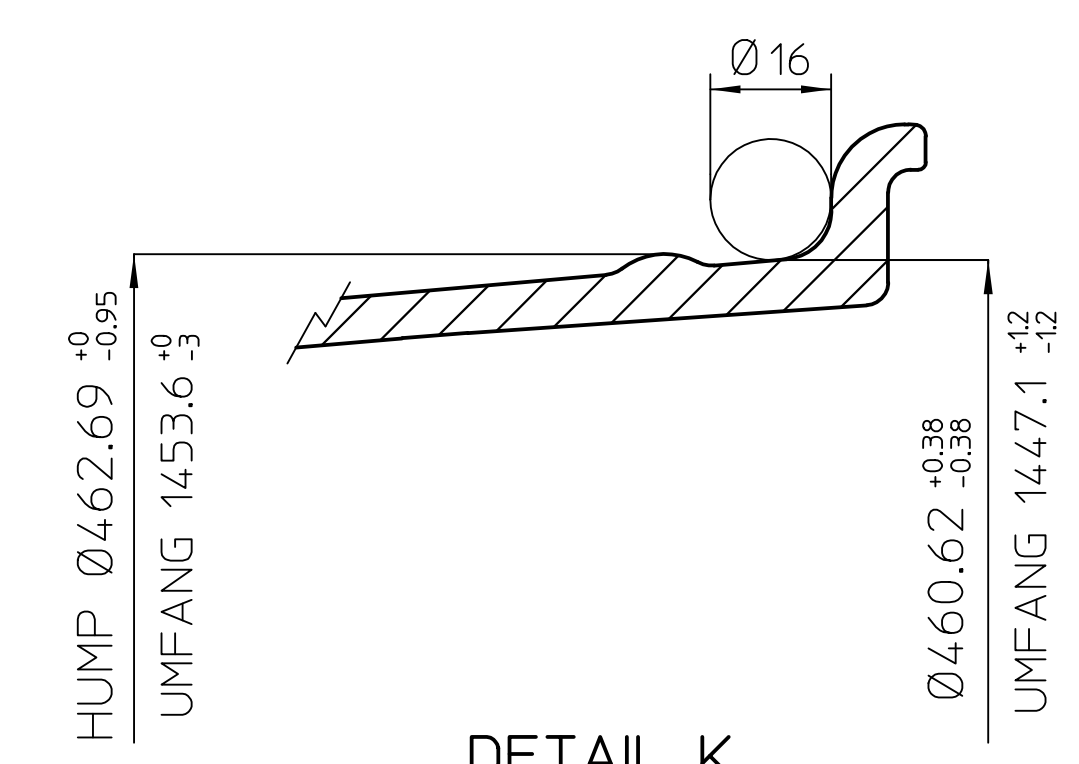
STAMPIGLIARE:
cod. interasse



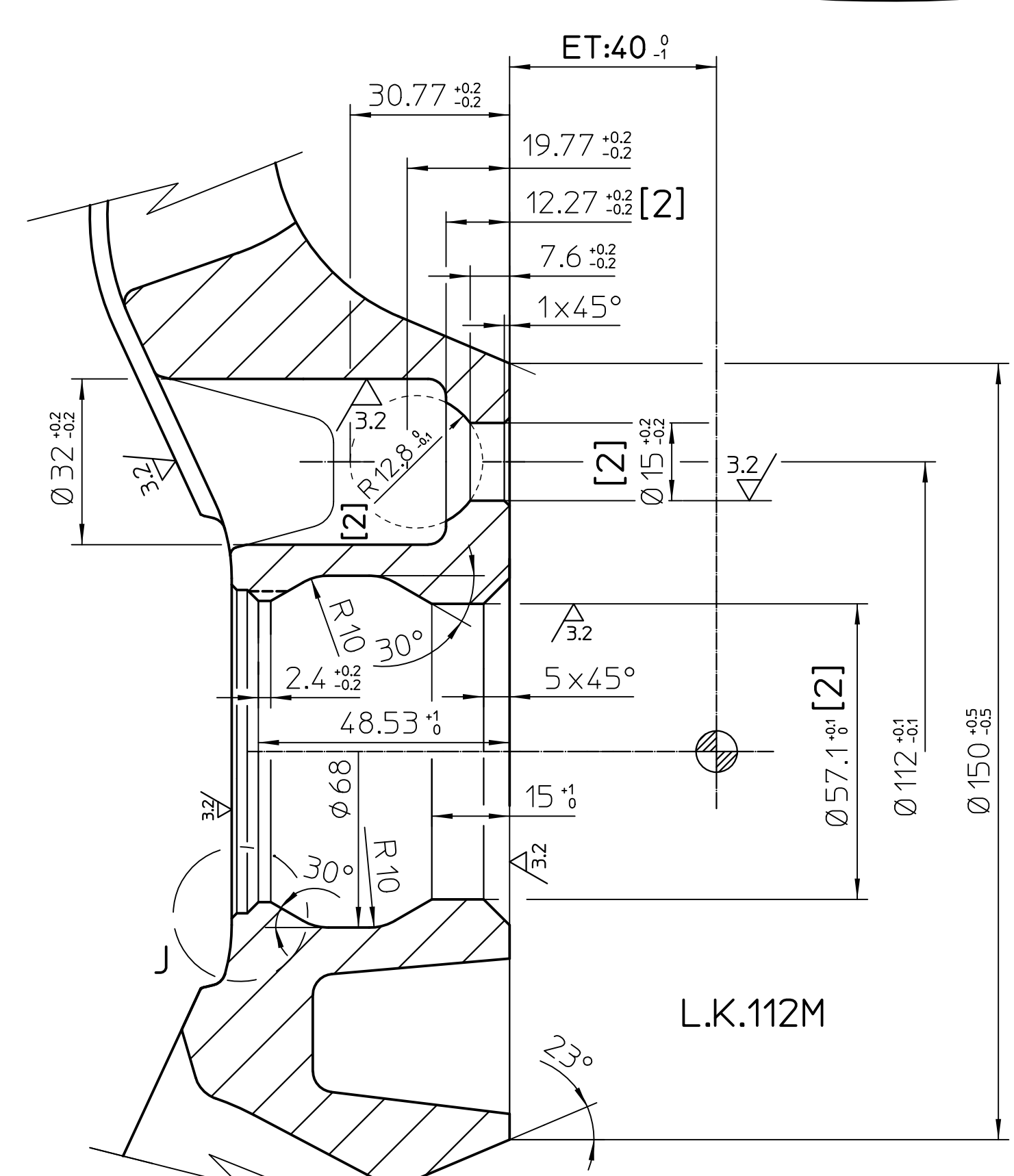
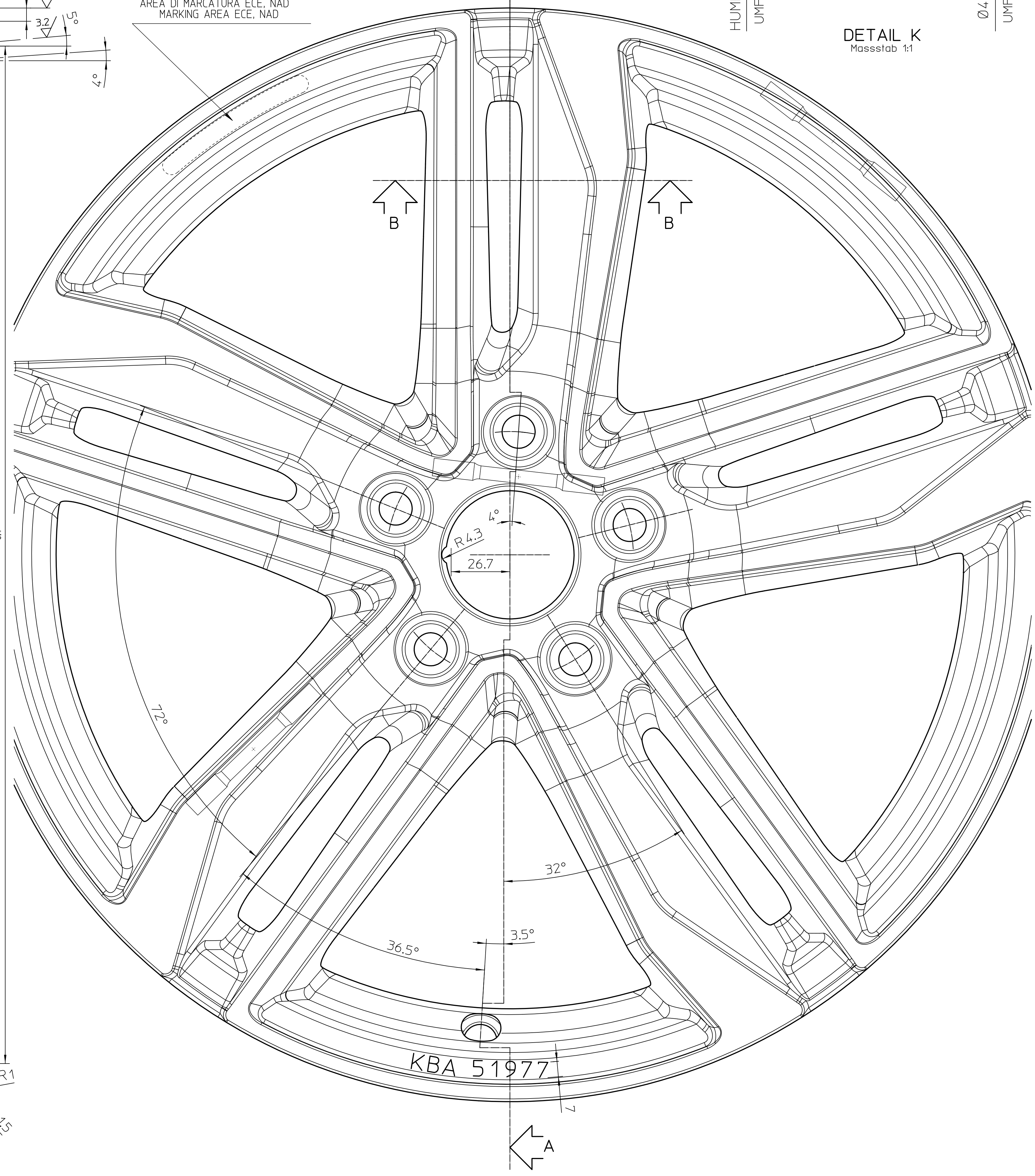
SCHNITT A-A
Massstab 1:1



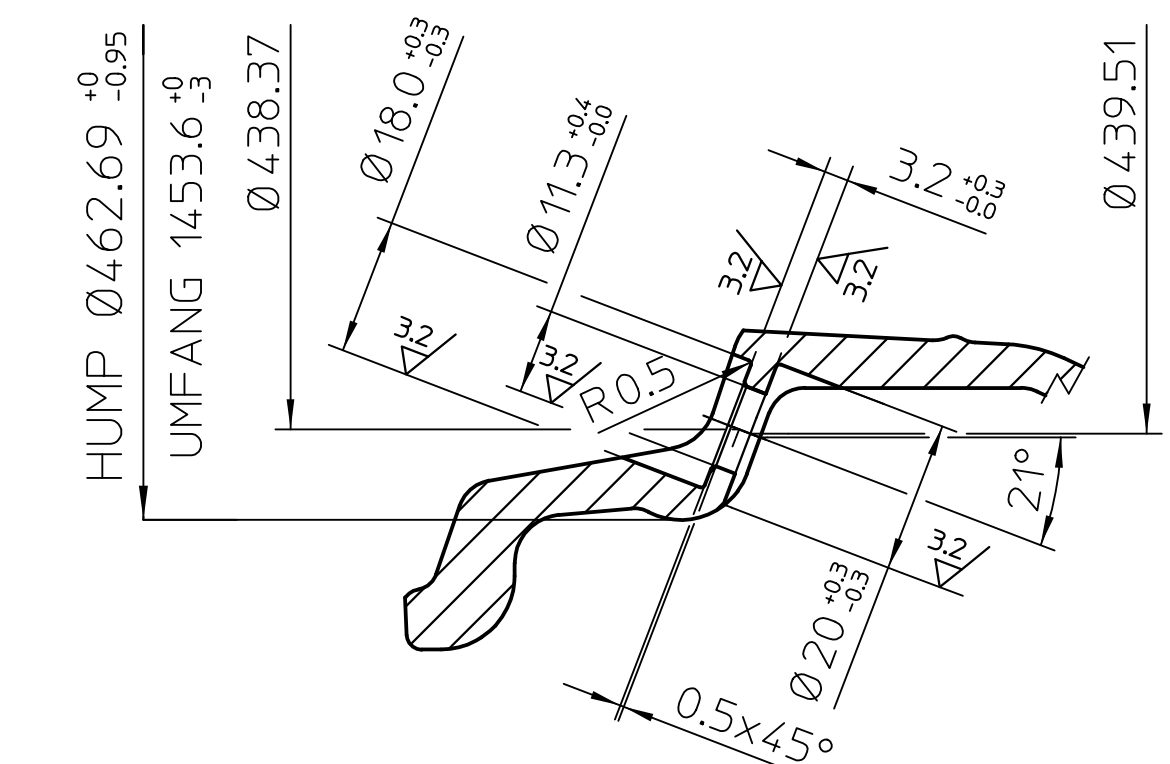
SCHNITT B-B
Massstab 1:1



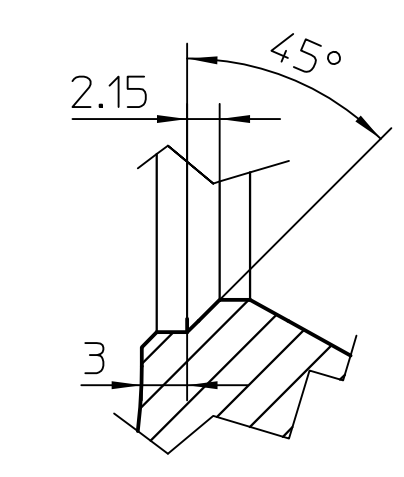
DETAIL K
Massstab 1:1



L.K.112M



DETAIL H
Massstab 1:1



DETAIL J
Massstab 2:1

OBERFLÄCHEN-SYMBOLIE
 SIMBOLI DI SUPERFICIE

ZONE PROTETTE DALLA VERNICIATURA:
 LACKGESCHÜTZTE OBERFLÄCHE:

- CENTRATURA (MITTENBOHRUNG)
- PIANO D'APPOGGIO (ANLIEGEFLÄCHE)

[2] QUOTA IMPORTANTE (WICHTIGES MASS)
 [3] QUOTA MOLTO IMPORTANTE (SEHR WICHTIGES MASS)

BILANCIATURA STATICA MAX 40gr. CON VALVOLA TR413
 STATISCHE AUSWUCHTUNG MAX 40gr. MIT Ventil TR413

GREZZE TUTTE LE PARTI SENZA SEGNO DI LAVORAZIONE
 ALLE PUNTE OHNE BEARBEITUNGSKENNZEICHEN SIND UNBEARBEITET

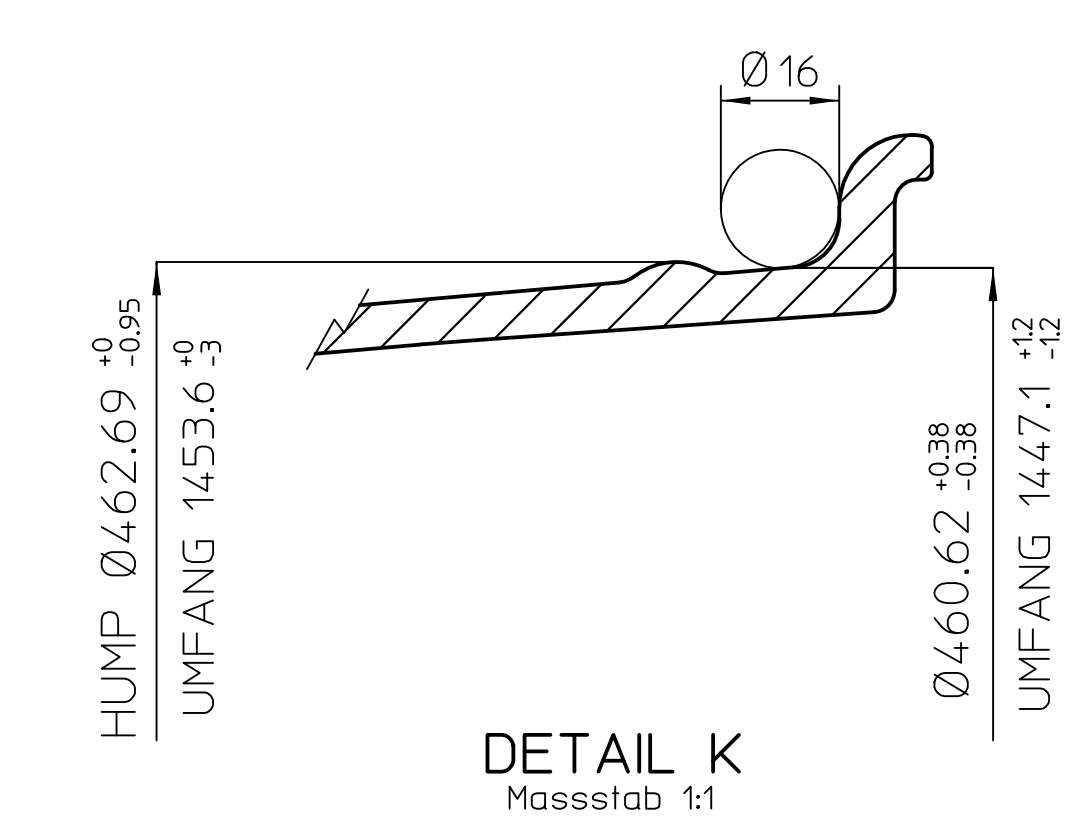
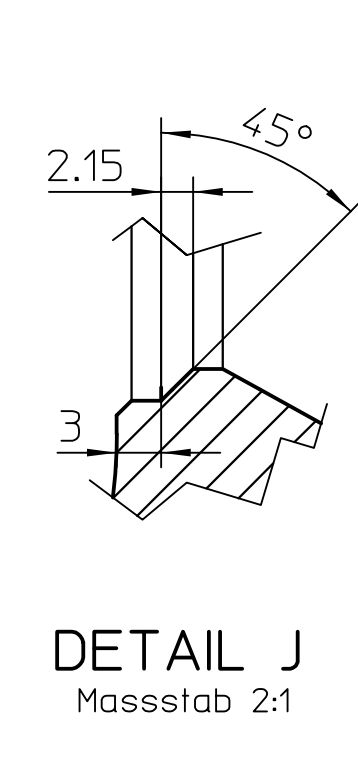
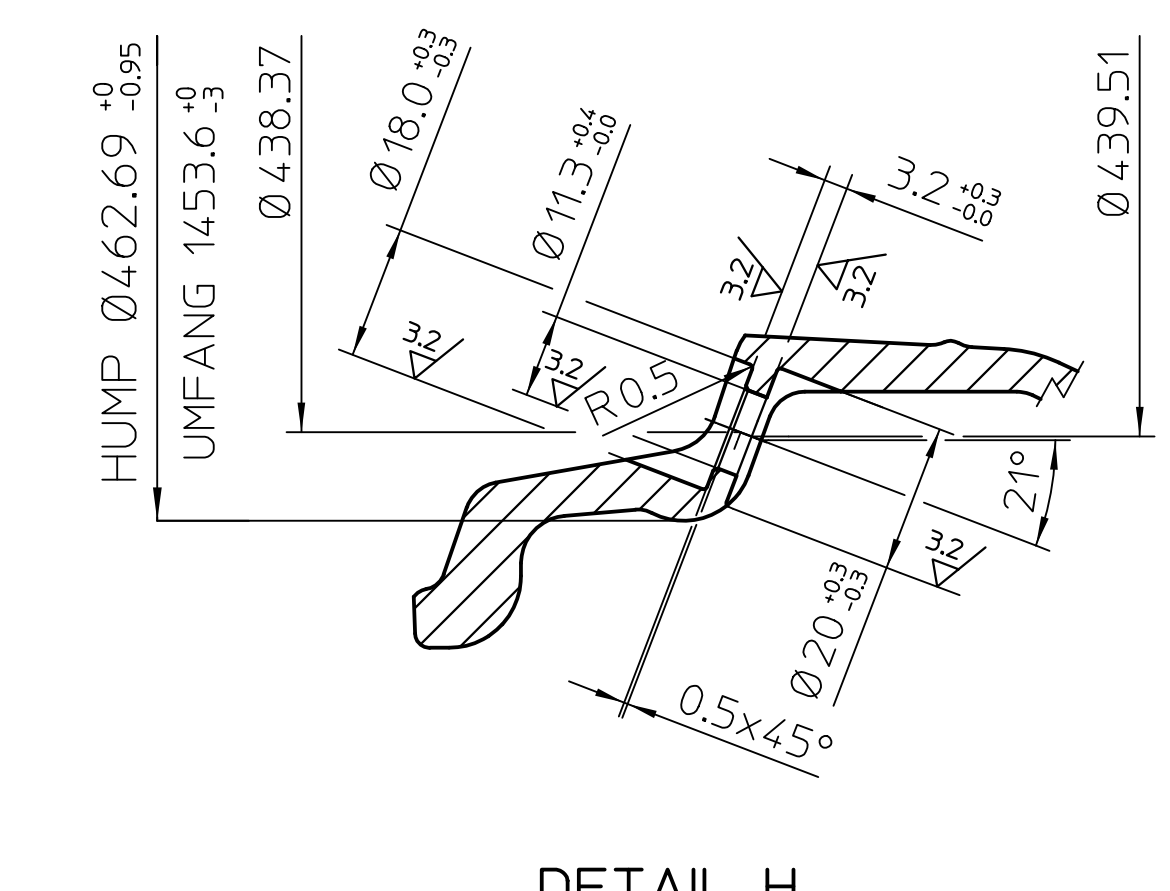
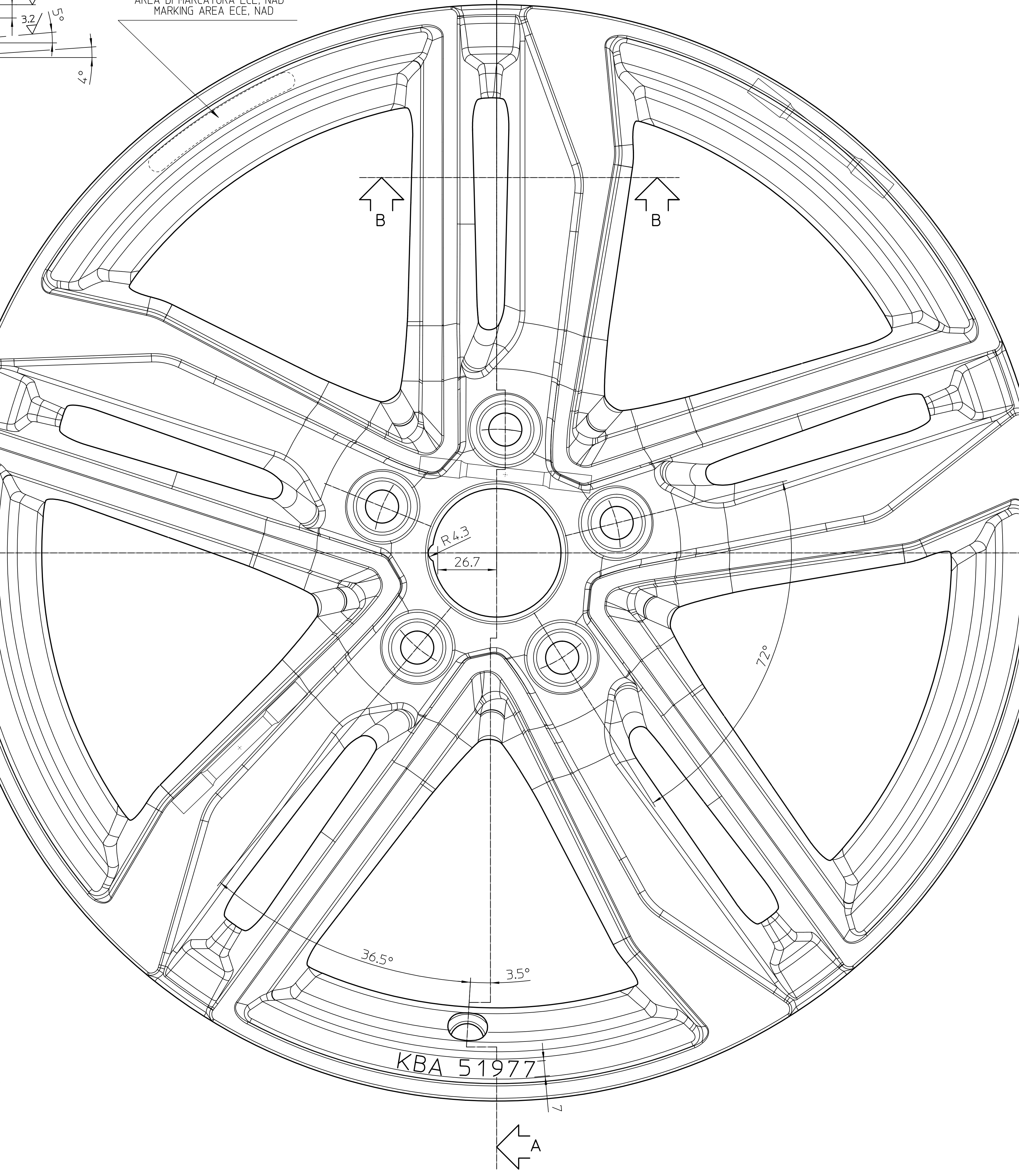
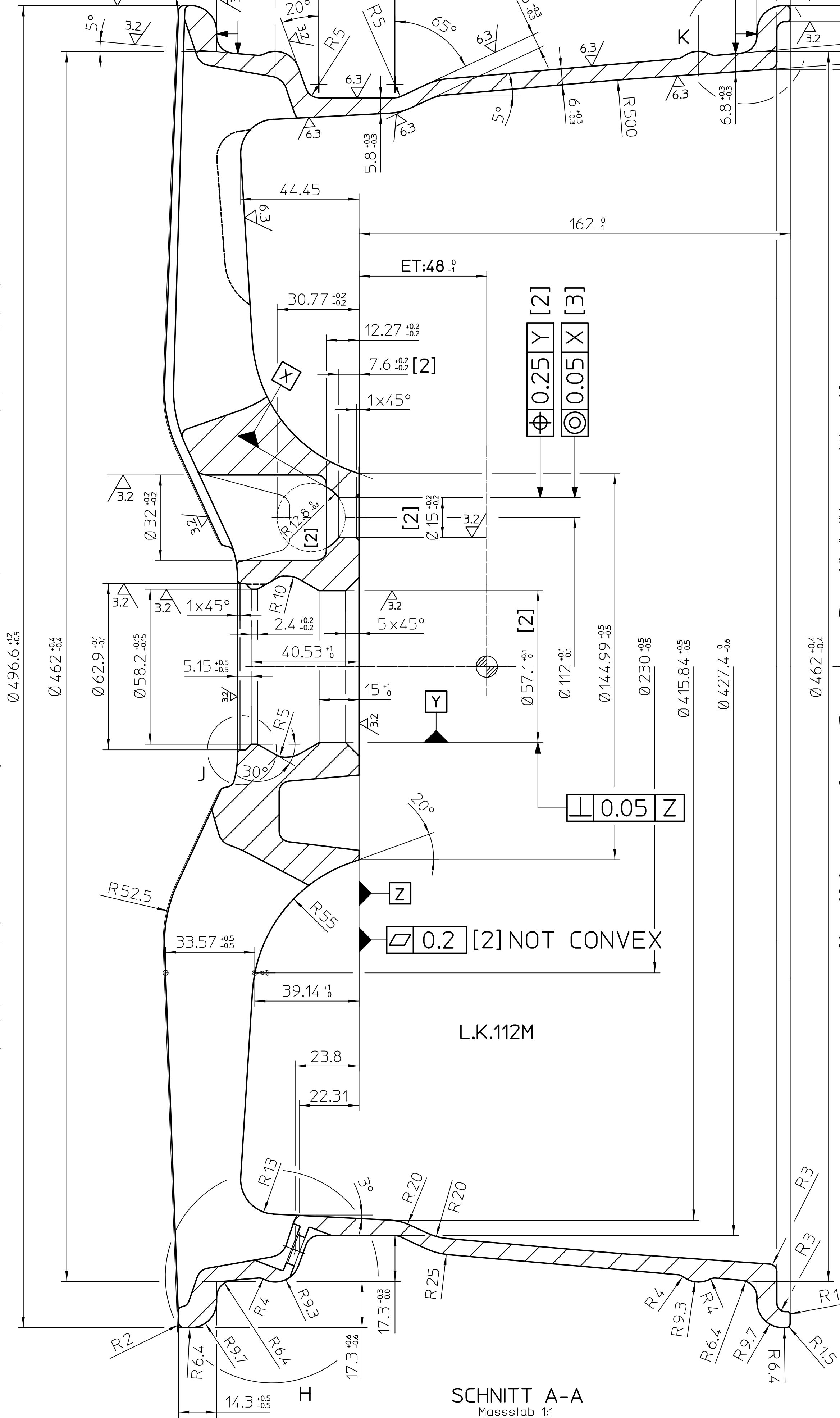
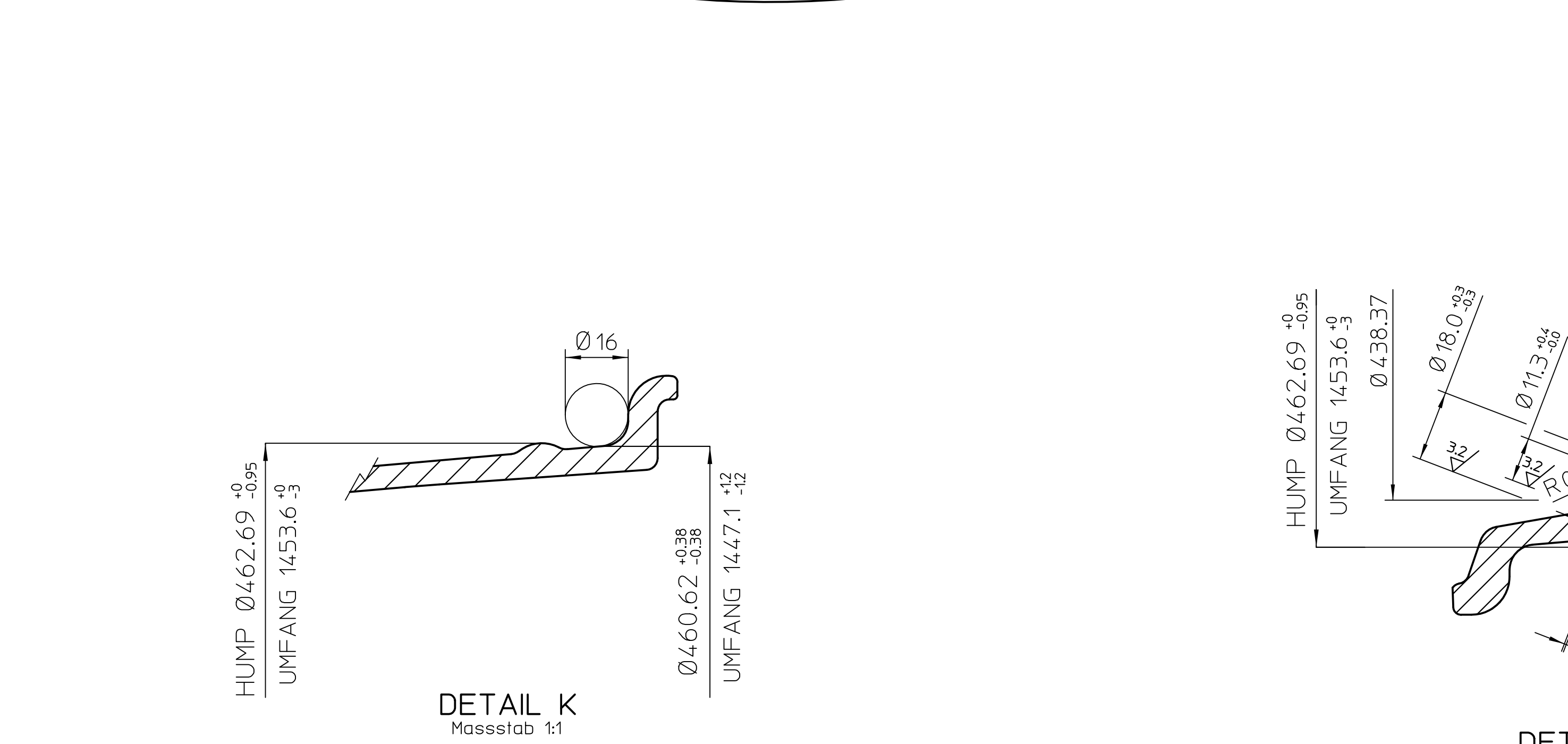
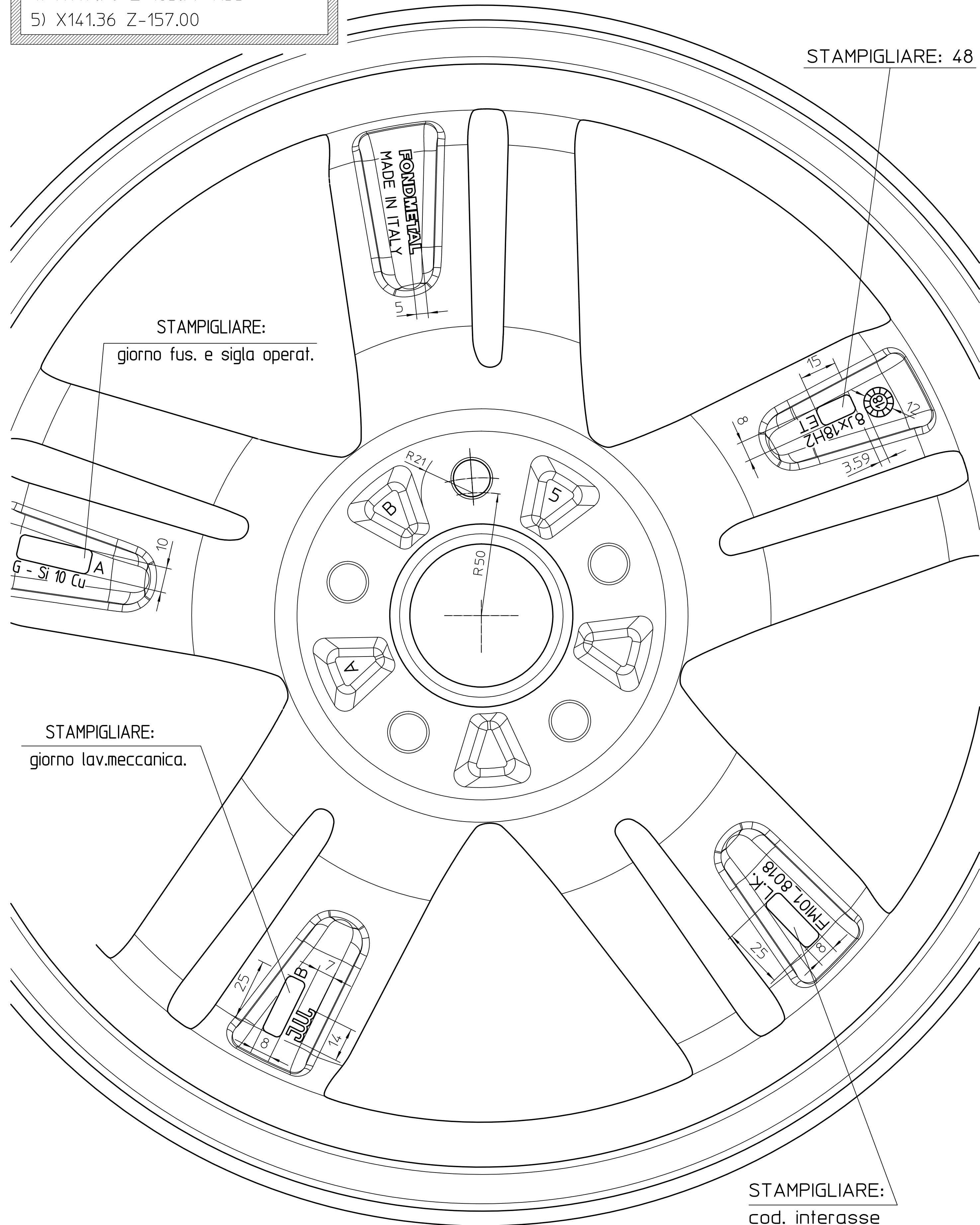
NOTE - VARIE

PUNTA: FR-ATP04
 PUNTE VAL: FR.003C18 - FR.00420
 COPPETTA: C062 + 8W0.601.170 OE AUDI
 CENTRATURA PREDISPOSTA PER ANELLO AA_01
 GREZZO: FM101 8018405 (AB5)

FAHRZEUG-TYPEN MARCA-TIPO	TYP MODELLO	ET	L.K. INTERASSE	M.D. CENTRATURA	KENNZERLEGERUNG	INNEN-DURCHMESSER	M.M.
AUDI/ SEAT/ SKODA/ VW	FM101 8018	40	112M	57.1	/	/	5
AUDI	FM101 8018	40	112N	66.5	/	/	5

 Via BERGAMO 4 PALOSCO (BG) ITALY www.fondmetal.com		 GIRELLI S. CORIONI G.	
KENNZEICHNUNG MODELLO: FM101_8018 GRÖÖE: 8Jx18H2 MASSSTAB: 1:1 (2-1) DATUM: 26/02/2018 ZEICHNUNGS-NR.: FM101_8018405 DESIGNED BY: GIRELLI S. CHECKED BY: GIRELLI S. APPROVED BY: CORIONI G.	HERSTELLER PRODUTTORE: FONDMETAL MODELLO: FM101_8018 GRÖÖE: 8Jx18H2 ENPREITTEPE ET: E140 HERSTELLUNGS-DATUM: 26/02/2018 FABRICATO IN: MADE IN ITALY DATE OF MANUFACTURE: 26/02/2018 LOCHKREIS: INTERASSE: L.K. WEITERE KENNZEICHNUNGEN ALLE SONDE: KBA 51977 L.W.L. - G. S10 CU WEITERE ANGABEN LESBAR ERHABEN ENGEDRUCKT: TUTTE LE DESCRIZIONI LEGGIBILI IN RILEVO	Werkstoff MATERIAL: G Al Si10 Cu BEARBEITUNG LAVORAZIONE: ALLE NICHT VERMÄTTEN RADIIEN 0.5mm 3/2 3/3 UND 3/4 LOCHKREIS INTERASSE: +0.1mm UM DEN THEORETISCHEN MITTELPUNKT +0.1mm SÜLLA MEZERA OBERFLÄCHE INTERASSE: NACH ENTFETTUNG LACKIERUNG NACH VORSCHRIFT VERNICIATURA DOPO DEGRASSATURA SECONDO DISPOSIZIONE FELGENBETT CANALE: NACH E.T.R.T.O.-NORM FORME MARE ITALIO DIE IN DER NORM ANGEGBEBENEN TOLERANZEN SIND ZU BEACHTEN DIE IN DER NORM ANGEGBEBENEN TOLERANZEN SIND ZU BEACHTEN OFFENE TOLERANZEN SPANLÖSUNG: +0.5mm SPANNLEBEND: +0.25mm SPANNLEBEND: +0.25mm SPANNLEBEND: +0.25mm SPANNLEBEND: +0.25mm	REVISIONEN REV 1 DATE: 26/02/2018 BY: GIRELLI S. REASON: MODIFICA PUNTI LAVORAZIONE

DA CAM FMI01_8018295
 MODIFICA PUNTI LAVORAZIONE
 FONDO RAZZA/
 RAGGIO USCITA PIATTELLO:
 1) X411.24 Z-194.16
 2) X383.64 Z-206.45 R13
 3) X244.34 Z-202.07
 4) X147.90 Z-165.99 R55
 5) X141.36 Z-157.00



OBERFLÄCHEN-SYMBOLS
 SIMBOLI DI SUPERFICIE

ZONE PROTETTE DALLA VERNICIATURA:
 LACKGESCHÜTZTE OBERFLÄCHEN:
 -CENTRATURA (MITTENBOHRUNG)
 -PIANO D'APPoggio (ANLIEGEFLÄCHE)

[2] QUOTA IMPORTANTE (WICHTIGES MASS)
 [3] QUOTA MOLTO IMPORTANTE (SEHR WICHTIGES MASS)

BILANCIATURA STATICA MAX 40gr. CON VALVOLA TR413
 STATISCHE AUSWUCHTUNG MAX 40gr. MIT VENIL TR413

GREZZE TUTTE LE PARTI SENZA SEGNO DI LAVORAZIONE
 ALLE PUNTE OHNE BEARBEITUNGSKENNZICHEN SIND UNBEARBEITET

NOTE - VARIE

PUNTA: FR-ATP04
 PUNTE VAL: FR.003C18 - FR.00420
 COPPETTA: C062 + 8W0.601.170 OE AUDI
 GREZZO: FMI01 8018405 (AB5)

AUDI/ SEAT/ SKODA/ VW	FMI01_8018	48	112M	57.1	/	/	5
FAHRZEUG-TYPEN	TYP	ET	L.K.	M.B.	KENZREIZUEHRING	INNEN-DUROMESSER	BL
	MODELLO		INTERASSE	CENTRATURA	ANELLO DI RIDUZIONE	DIAMETRO INTERNO	MM

FONDMETAL		VITAL	
Via BERGAMO 4 PALOSCO I861 ITALY www.fondmetal.com		GIRELLI S.	
TYP: FMI01_8018		GROSS: 8x18H2	
MASSSTAB: 1:1 (2:1)		ZEICHNUNGS-NR.: FMI01_8018485	
DATUM: 26/02/2018		DESIGNER: GIRELLI S.	
GEZEICHNET VON: GIRELLI S.		ÜBERPRÜFT VON: CORIONI G.	
KONTROLLIERT VON: GIRELLI S.		MATERIAL: ALU - G 510 Cu	

KENNZEICHNUNG	DESCRIZIONE	AUßENSEITE FRONTALE	INNENSEITE POSTERIORE
HERSTELLER	PRODUTTORE	FONDMETAL	FONDMETAL
TYP	MODELLO	FMI01_8018	FMI01_8018
GROSSE	MISURA	8x18H2	8x18H2
EINPREITERTIEFE	ET	ET48	ET48
HERSTELLUNGSLAND	FABBRICATO IN	MADE IN ITALY	MADE IN ITALY
HERSTELLUNGSDATUM	DATA DI FUSIONE	DATUM	DATUM
LOCHKREIS	INTERASSE	L.K.	L.K.
WEITERE KENNZEICHNUNGEN ALIHE SCHRIE: KBA 51977			
ALLE ANGABEN LESBAR ERHABEN ENGEGÖREN - TUTTE LE DESCRIZIONI LEGGIBILI IN RILIEVO			
WERKSTOFF	MATERIAL	G AL 510 Cu	
BEARBEITUNG	ALLE NECHT VERMATTEN RADIIEN 0.5mm		
LOCHKREIS	+0.1mm UM DEN THEORETISCHEN MITTELPUKT		
OBERFLÄCHE	NACH ENTFETTUNG LACKIERUNG NACH VORSCHRIFT		
FELGENBETT	NACH ENTFRITZUNG LACKIERUNG NACH VORSCHRIFT		
OFFENE TOLERANZEN	ALLE EIGENTUMSRECHTE VON FONDMETAL S.P.A. VORBEHALTEN. DER NACHRUCK ZUR HERSTELLUNG DER HIER DARGESTELLTEN TEILE SOWIE DIE WEITERGABE AN DREITE DESER ZEICHNUNG IST OHNE SCHRIFTLICHE GENEHMIGUNG SEITENS FONDMETAL S.P.A. UNTERSAGT. JEGLICHE ZUMBERHANDLUNG WIRD STRAFRECHTLICH VERBODEN.		
REVISIONEN	TUTTI I DIRITTI DI PROPRIETA' SONO RISERVATI A FONDMETAL S.P.A. SENZA AUTORIZZAZIONE DELLA STESSA NON SI PUO' FARE LA RIPRODUZIONE ANCHE SOLO PARZIALE PER LA COSTRUZIONE DEI PEZZI RAPPRESENTATI NELLA COMUNICAZIONE A TERZI DEL PRESENTE DISEGNO. QUALSIASI INOSSERVANZA VIENE PUNTA A NORMA DI LEGGE.		
REV	0		